



BRETAGNE

DÉCOUVREZ  
**VITRÉ**  
ET SON PAYS

Brochure  
**Groupes**  
2026

RUE D'ENBAS VITRÉ ©OFFICE DE TOURISME DU PAYS DE VITRÉ



Demi-journée/Journée/Séjour



[bretagne-vitre.com](http://bretagne-vitre.com)

#vitrétourisme

L'Office de Tourisme du Pays de Vitré est votre interlocuteur privilégié pour le conseil, la personnalisation et la création sur mesure de votre demi-journée, journée ou séjour afin d'offrir une expérience inoubliable à votre groupe.

Votre contact commercial



**Marie Auvray**

*Chargée de commercialisation*

 [contactgroupes@bretagne-vitre.com](mailto:contactgroupes@bretagne-vitre.com)

 [www.bretagne-vitre.com/groupes](http://www.bretagne-vitre.com/groupes)

 02 99 75 04 46

*Suivez-nous sur les réseaux sociaux !*



### Pour réserver

1. **Prise de contact** par téléphone / mail ou sur le site internet
2. **Echange téléphonique** pour comprendre et détailler vos souhaits
3. Création d'un **devis personnalisé** pour votre groupe
4. **Validation du devis** par le service groupes auprès des partenaires
5. **Signature** du devis et règlement obligatoire d'un **acompte**
6. Envoi du **programme détaillé** avant votre visite
7. Envoi de la **facture** après la prestation
8. Envoi du **questionnaire** satisfaction

+ de 3200  
visiteurs  
en groupes  
en 2025





02 VOTRE CONTACT COMMERCIAL

04 TERRITOIRE À DÉCOUVRIR

05 VISITES GUIDÉES DE VITRÉ

09 SUGGESTIONS À LA DEMI-JOURNÉE À VITRÉ

10 SUGGESTION À LA JOURNÉE À VITRÉ

11 JEU DE PISTE, SUGGESTION LUDIQUE

12 DÉCOUVERTE DU PAYS DE VITRÉ

16 SUGGESTIONS DES 4 SAISONS

18 SUGGESTIONS À LA DEMI-JOURNÉE DANS  
LE PAYS DE VITRÉ

19 SUGGESTIONS SPORTIVES

20 SÉJOUR CLEF EN MAIN DANS LE PAYS DE VITRÉ

22 RESTAURANTS PARTENAIRES

24 VISITES ET DÉGUSTATIONS

25 ACTIVITÉS

26 HÉBERGEMENTS PARTENAIRES

27 SOUVENIRS DU PAYS DE VITRÉ

28 CONDITIONS PARTICULIÈRES DE VENTE

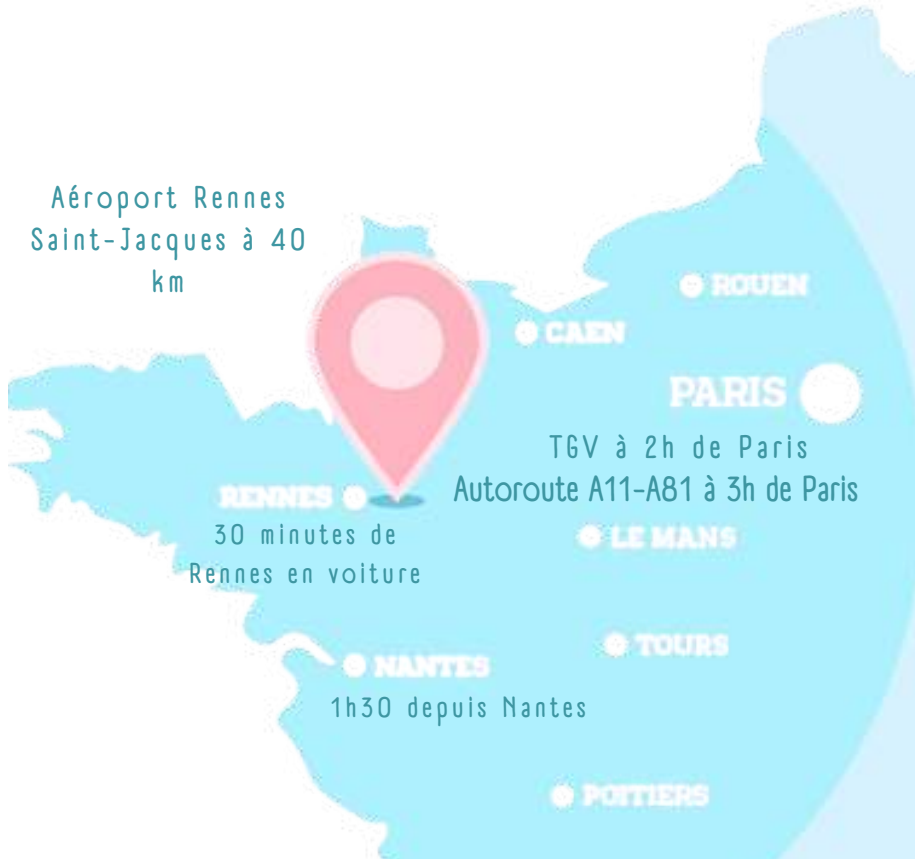
32 LES 5 RAISONS DE VISITER LE PAYS DE VITRÉ

# Territoire à découvrir

**Vitré, Ville d'Art et d'Histoire aux Portes de la Bretagne, avec son Château, ses rues et ruelles médiévales ... et les 46 communes du Pays de Vitré.**



Aéroport Rennes  
Saint-Jacques à 40  
km



Retrouvez le plan ici



# Visites guidées de Vitré

## Les incontournables !

Toutes les visites sont assurées par des guides-conférenciers agréés par le ministère de la Culture.

### ● LE CHÂTEAU DE VITRÉ <sup>1h30</sup> entre forteresse et résidence

*(sauf en janvier et le mardi d'octobre à mars)*  
Juché sur son promontoire rocheux, le château domine la vallée de la Vilaine. De ses tours, le point de vue sur la ville est époustouflant. Partez à la découverte de l'un des plus beaux témoins des fortifications des Marches de Bretagne avec ses tours, courtines, archères et pont-levis ! Le guide conférencier vous fera découvrir les salles du musée situées dans les tours du château.

**(Visite du château de Vitré et son musée)**

### ● VITRÉ, de l'an Mil à nos jours <sup>1h30</sup>

Laissez-vous guider parmi les rues et ruelles du centre historique de Vitré.

Maisons à pans de bois, maisons à porche et marques des marchands d'Outre-Mer, l'histoire de la cité n'aura plus de secrets pour vous !

**(Visite du centre historique)**

### ● VITRÉ, du Château des Barons <sup>1h30</sup> à la cité des marchands

Laissez-vous guider à travers la ville afin de découvrir l'histoire et l'architecture de la cité médiévale et de son château.

Une visite idéale pour les groupes souhaitant avoir une synthèse de la riche histoire de Vitré.

**(Visite des extérieurs du château et du centre historique)**



©Office de Tourisme du Pays de Vitré

**108€** ●  
pour un groupe de  
1 à 12 personnes  
9€ par personne  
supplémentaire  
la 21ème place  
est gratuite



# Visites guidées de Vitré

© VITRÉ COMMUNAUTE - JULIEN AUDIGIER

108€ ●

pour un groupe de  
1 à 12 personnes  
9€ par personne  
supplémentaire  
la 21ème place  
est gratuite



## ● ODORICO 1h30

### *et l'architecture de l'entre-deux guerres à Vitré*

Laissez-vous conter l'histoire de la célèbre famille de mosaïstes installée à Rennes à la fin du 19ème siècle, illustrée par ses réalisations vitréennes.

Découvrez le renouveau de la ville et de son architecture entre 1920 et 1940. Art-déco, régionalisme, modernisme, tout est là. Une époque méconnue et pleine de surprises !

## ● LES ROCHERS 1h30

### *de la Marquise de Sévigné*

Tombée en 1644 sous le charme du château des Rochers-Sévigné (la résidence de son époux), cette célèbre épistolière à l'âme romantique y fit seize séjours et y écrivit près du quart de son œuvre !

Au détour de la chapelle qu'elle fit édifier, du jardin à la Française tracé par le jardinier royal André Le Nôtre, mais aussi de la tour abritant ses souvenirs, le guide-conférencier partage avec vous l'attachement de Madame de Sévigné pour ce château qui l'a inspirée dans sa rédaction de nombreuses lettres destinées à sa fille.

**(Visite d'avril à septembre du jeudi au lundi)  
(Orangerie, Jardin à la Française, Chapelle et Tour)**



© MATHILDE BRUAND P.



# Visites guidées de Vitré

108€ ●

pour un groupe de  
1 à 12 personnes  
9€ par personne  
supplémentaire  
la 21ème place  
est gratuite



## ● LA RENAISSANCE À VITRÉ <sup>1h30</sup>

Proche de Louis XII et de François 1er, Guy XVI, baron de Vitré est familier de l'art de la Renaissance.

Grâce à son épouse, il va faire édifier l'absidiole de l'Oratoire, dans la cour du château, qui pourrait être le premier édifice de style Renaissance en Bretagne !

Découvrez cette histoire et comment la noblesse et la bourgeoisie vitréenne s'emparent et mettent en pratique cet art nouveau venu d'Italie.

<sup>1h30</sup>

## ● UNE PROMENADE AU JARDIN DU PARC

Dessiné en 1867, le Jardin du Parc à Vitré est un bel exemple des grands jardins publics dont les villes s'ornent sous le Second Empire.

Caractérisé par une grande richesse botanique (*plus de 50 espèces avec des arbres remarquables comme le thuya de Californie*) et de nombreuses fabriques, dont le kiosque à musique 1897 et la volière 1907, cette visite vous permettra de vous plonger dans l'ambiance des dimanches élégants d'avant 1914.

## ● VITRÉ, AU FIL DE L'EAU <sup>1h30</sup>

Canalisée grâce aux travaux préparatoires de Léonard de Vinci, la Vilaine traverse trois départements et a façonné les villes qu'elle traverse.

Découvrez les traces des équipements qui ont permis à Vitré de grandir, sur le fleuve mais aussi grâce aux puits, étuves du château, fontaines et autres lavoirs de la cité.



# Visites guidées de Vitré

© Max Juillot - Vitré Communauté



**108€**

pour un groupe de  
1 à 12 personnes  
9€ par personne  
supplémentaire  
la 21ème place  
est gratuite

## ● BALADE SINISTRE À VITRÉ <sup>1h30</sup>

"Vitré, 17<sup>e</sup> siècle. Depuis quelque temps, il se murmure qu'un étrange mal se propage, touchant particulièrement les lavandières. Danger réel ou simples rumeurs ? À vous de décider. Vitré devient pour la soirée votre lieu d'enquête. Mais prenez garde ! Ce sont vos choix qui détermineront votre visite. Et l'issue pourrait bien vous être fatale..."

*(Visite à la nuit tombante ou tombée de préférence à partir de 18h, de septembre à décembre)*

## ● VITRÉ, LA NOCTURNE <sup>1h30</sup>

Découvrez la ville autrement, parée de ses plus beaux atours.

Au détour d'une ruelle, d'un éclairage original, un détail vous apparaît et Vitré se dévoile à vous de nuit en toute intimité !

*(Visite du centre historique en nocturne ou semi-nocturne, sans accès au château)*

## ● ENQUÊTE HISTORIQUE <sup>1h30</sup>

*À la poursuite de Guy XVI*

**20**  
personnes  
maximum

En compagnie d'un étrange guide-conférencier, partez à la recherche de Guy XVI, baron de Vitré et comte de Laval durant cette visite guidée nocturne.

Une visite ludique et collaborative, s'appuyant sur des faits réels et qui vous révélera la grande et les petites histoires de la cité dans un échange convivial et pédagogique, qui plaira autant aux adultes qu'aux enfants.



à partir de  
**38€**  
par personne



## LA VIE DE CHÂTEAU

**12h30** - Déjeuner dans l'un de nos **restaurants partenaires\*** du Pays de Vitré.

\*Menu inclus dans le prix mentionné et comprenant entrée, plat, dessert, verre de vin et café

**14h30** - Visite guidée

**"Le château de Vitré, entre forteresse et résidence"**

(sauf en janvier et le mardi d'octobre à mars)  
Partez à la découverte de l'un des plus beaux témoins des fortifications des Marches de Bretagne avec ses tours, courtines, archères et pont-levis !

**16h - Temps libre**

Découvrez les rues typiques du centre-ville et ses nombreux commerces (retrouvez le plan p.4)

## AU CŒUR DE LA VILLE

**10h30** - Visite guidée

**"Vitré, de l'An Mil à nos jours"**

(toute l'année)

Maisons à pans de bois, maisons à porche et marques des marchands d'Outre-Mer, l'histoire de la cité n'aura plus de secrets pour vous !

**12h30** - Déjeuner dans l'un de nos **restaurants partenaires\*** du Pays de Vitré.

\*Menu inclus dans le prix mentionné et comprenant entrée, plat, dessert, verre de vin et café

**14h30 - Temps libre**

Baladez-vous au Jardin du Parc après manger.

à partir de  
**47€**  
par personne

© VITRÉ COMMUNAUTÉ - JULIEN AUDIGIER



**10h30 - Visite guidée "Vitré, de l'An Mil à nos jours"**

*Laissez-vous guider parmi les rues et ruelles du centre historique de Vitré. Maisons à pans de bois, maisons à porche et marques des marchands d'Outre-Mer, l'histoire de la cité n'aura plus de secrets pour vous !*

**12h30 - Déjeuner dans l'un de nos restaurants partenaires\***

\*Menu inclus dans le prix mentionné et comprenant entrée, plat, dessert, verre de vin et café

**14h30 - Visite guidée "Le château de Vitré, entre forteresse et résidence"**

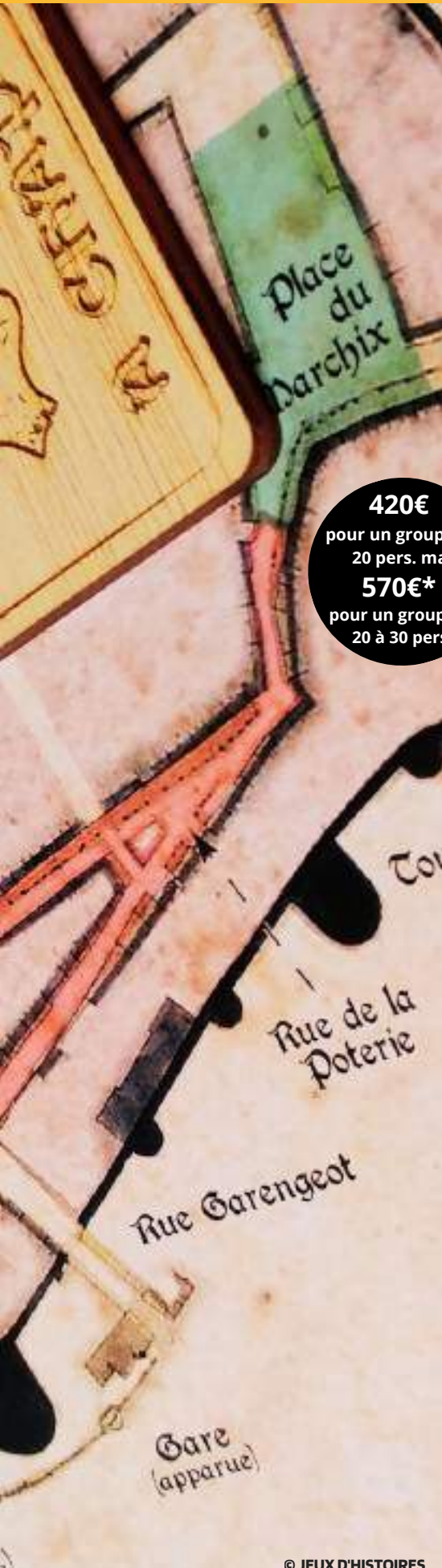
(sauf le mardi d'octobre à mars)

*Juché sur son promontoire rocheux, le château domine la vallée de la Vilaine. De ses tours, le point de vue sur la ville est époustouflant. Partez à la découverte de l'un des plus beaux témoins des fortifications des Marches de Bretagne avec ses tours, courtines, archères et ponts-levis ! Le guide conférencier vous fera découvrir les salles du musée situées dans les tours du château.*

+

**16h - Goûter gourmand\***

\*en supplément à partir de **5.10€** par personne



**420€**  
pour un groupe de  
20 pers. max  
**570€\***  
pour un groupe de  
20 à 30 pers.

© JEUX D'HISTOIRES

## LE DÉFI DES MARCHANDS <sup>1h30</sup>

Plongez au début de la Renaissance dans la vieille ville de Vitré, au cœur d'un jeu de piste historique mêlant rapidité, cohésion et stratégie, et découvrez ainsi la ville autrement.

Depuis le début du 16ème siècle, Vitré prospère grâce au commerce international des voiles de bateau en toile de chanvre. La confrérie des Marchands d'Outre-Mer, qui regroupe les marchands de la cité, a besoin de vous !

Les joueurs, mandatés par Henri IV, devront collecter les ressources nécessaires pour organiser une grande expédition commerciale vers les Indes Orientales et ainsi créer la première Compagnie des Indes !

Chaque équipe reçoit une carte ancienne de la ville avec des indices et doit récolter des ressources disséminées dans des lieux chargés d'histoire et d'émotion de la cité.

Une fois les marchandises récupérées, il leur faudra encore trouver le lieu secret et ainsi lancer la dernière épreuve !



Vous pouvez faire graver des médailles en bois personnalisées pour votre événement ou votre groupe (tarif sur demande)

**Pour ce jeu, vous pouvez créer vous-même les équipes en amont de 4 à 6 personnes ou laisser le guide choisir au hasard.**

\*Pour les groupes de + de 30 personnes nous contacter

# Découverte du Pays de Vitré

**161€**

pour un groupe de  
10 personnes  
+6.25€ par personne  
supplémentaire  
+2€50 par personne  
pour les salons

## PARC DU CHÂTEAU DU BOIS CORNILLÉ à Val d'Izé

1h30

Qui n'a jamais rêvé d'être l'heureux propriétaire  
d'un château, d'un vrai !!

Passionnée, Pauline de Malartic nous invite à la  
suivre, à la découverte du parc et des salons de  
la demeure néogothique.

En sa compagnie, c'est la Belle époque qui revit,  
et son art de vivre organisé autour de la vie  
rurale.

### Parcours 1 :

*"Un château et un parc à la Belle époque"*

Quand le paysage devient jardin, quand le  
jardin se fait paysage. Dessiné au 19ème siècle  
par les célèbres paysagistes Denis Bühler et  
Edouard André, ce parc inscrit Monument  
Historique, et labellisé Jardin Remarquable  
vous séduira sans nul doute.

### Parcours 2 :

*"Le parc et le château comme un décor de film"*

Souvenirs et anecdotes du tournage de  
"Complètement cramé!" de Gilles Legardinier  
avec John Malkovich et Fanny Ardant  
(français exclusivement pour la visite guidée)



### La journée cinéma:

Une journée conviviale  
autour du film et des  
secrets du tournage!

Minimum 10 personnes



Séance  
de cinéma  
+  
Déjeuner  
+  
Visite guidée  
à partir de  
**53€**  
par personne

©Ricardo Vaz Palma. Bidibul Productions.



[bretagne-vitre.com/groupes](http://bretagne-vitre.com/groupes)

02 99 75 04 46



# Découverte du Pays de Vitré



**150€** ●  
pour un groupe de  
1 à 12 personnes  
12.50€ par personne  
supplémentaire

## ● LA GUERCHE-DE-BRETAGNE <sup>1h30</sup>

*Une cité qui a du caractère*

**35**  
personnes  
maximum

Sur les Marches de Bretagne, cette cité est dès le 12ème siècle le siège d'une importante seigneurie ainsi qu'un véritable carrefour marchand avec ses foires, et son marché, toujours en activité, attesté dès 1121 !

En empruntant jardin, rues moyenâgeuses et liaison douce, le guide vous retracera toute son histoire, de la motte féodale à la basilique Notre-Dame de La Guerche sans oublier les pittoresques et rares maisons à porche.

## ● JARDIN DES ARTS À CHÂTEAUBOURG <sup>1h30</sup>

*une rencontre entre Nature et Sculpture  
(Toute l'année)*

**25**  
personnes  
maximum

Chaque année depuis 2002, le parc d'Ar Milin accueille l'exposition "Jardin des Arts" de mai à septembre.

Dédié à la sculpture monumentale, chaque œuvre trouve une place dans ce superbe jardin de 5 hectares arboré de quelques 100 essences d'arbres.

Galerie d'art à ciel ouvert, le but est de faire connaître des artistes à un public connaisseur ou néophyte, curieux de découvrir l'art contemporain en toute liberté.

En déambulant entre les sculptures, pérennes ou installées pour l'exposition temporaire, votre guide vous contera la création du parc et la philosophie du projet soutenu par les "Entrepreneurs Mécènes"

# Découverte du Pays de Vitré



**150€**  
pour un groupe de  
1 à 12 personnes  
12.50€ par personne  
supplémentaire

**132€**  
pour un groupe de  
1 à 12 personnes  
11€ par personne  
supplémentaire

20€/p.  
Renseignements  
à l'Office de  
Tourisme du  
Pays de Vitré



**150€**  
pour un groupe de  
1 à 12 personnes  
12€50 par personne  
supplémentaire  
la 21ème place  
est gratuite

Une expérience immersive  
avec l'escape game en  
réalité virtuelle  
dédié au patrimoine de  
Champeaux.

**HAUT-PERCHÉ À MONTAUTOUR** <sup>1h30</sup> **20** personnes maximum

Venez découvrir cette pittoresque petite commune, lieu de pèlerinage depuis le 11ème siècle dont la reconstruction de l'église Notre-Dame du Roc au 19ème illustre le renouveau. Un des points culminants du département, le panorama en haut du clocher est exceptionnel; Peut-être aurez-vous la chance de voir le Mont St-Michel après avoir monté les 146 marches.

**LA COLLÉGIALE DE CHAMPEAUX** <sup>1h30</sup> **20** personnes maximum

Berceau de la Renaissance en Bretagne

Les seigneurs d'Espinay, proches de la cour ducale bretonne, firent de cette collégiale l'une des plus importantes du royaume et l'un des foyers de la Renaissance en Bretagne. L'importance de son architecture et de son décor du 16ème siècle en font un lieu incontournable.

Vitraux, stalles et tombeaux sont en effet remarquables !

**LE CHÂTEAU DE L'ESPINAY** <sup>1h30</sup> **35** personnes maximum

Découvrez l'histoire et l'architecture du Château de l'Espinay, édifié en partie à la Renaissance par la famille d'Espinay, laquelle de noblesse franco-bretonne, occupait d'importantes charges à la cour ducale puis royale. Admirez également la grande salle et sa monumentale cheminée, joyau de la Renaissance en Bretagne.

# Découverte du Pays de Vitré



**150€**

pour un groupe de  
1 à 10 personnes  
15€ par personne  
supplémentaire

**150€**

pour un groupe  
jusqu'à  
10 personnes  
au delà 300€

1h30

## VISITES "SENSIBLEMENT DÉCALÉES"

la Guerche-de-Bretagne ou Gennes-sur-Seiche

Vous découvrirez le patrimoine de la cité de votre choix tout en étant acteur de votre visite.

La découverte d'éléments historiques et architecturaux se fait grâce à des outils pédagogiques tels que des loupes, des kaléidoscopes, des miroirs et bien-sûr, vos mains.

**20**

personnes  
maximum

Une visite en petit groupe permettant d'apprendre d'une autre manière, en suscitant l'étonnement et l'admiration.

Plus qu'une visite, une vraie expérience animée à faire en groupe ou en famille, toute génération confondue.

## RANDO D'HISTOIRES <sup>1h30</sup>

à Gennes-sur-Seiche

**50**

personnes  
maximum

Laissez-vous guider par l'histoire de Gennes-sur-Seiche, un village des Marches de Bretagne.

À travers une balade historique et rurale de 2h à 2h30, vous serez amenés à découvrir le château, son village et ses alentours, à la frontière entre l'ancien duché de Bretagne et le royaume de France.

Une expérience quasiment archéologique qui vous amènera à vous plonger dans l'histoire de ce territoire vivant via l'héritage laissé par nos ancêtres.



# Suggestions des 4 saisons

\*Les tarifs sont proposés sur une base d'un groupe de minimum 12 personnes

A circular graphic with a white background and a blue dotted border. Inside, the word "Printemps" is written in a green, cursive font. The background of the page is a colorful mosaic of small tiles in shades of blue, orange, yellow, and purple, forming abstract patterns.

## Isidore Odorico

**12h** - Déjeuner

dans un de nos **restaurants partenaires\***

\*Menu inclus dans le prix mentionné et comprenant entrée, plat, dessert, verre de vin et café

**14h30** - Visite guidée

### "Odorico et l'architecture entre 2 guerres"

Laissez-vous conter l'histoire de la célèbre famille de mosaïstes installée à Rennes à la fin du 19ème siècle, illustrée par ses réalisations vitrées.

Découvrez le renouveau de la ville et de son architecture entre 1920 et 1940.

Art-déco, régionalisme, modernisme, tout est là. Une époque méconnue et pleine de surprises !

À partir de 39€\* par personne

A circular graphic with a white background and an orange dotted border. Inside, the word "Eté" is written in an orange, cursive font.

## 400 ans de La marquise

**11h** - Visite guidée

### "Mme de Sévigné et Vitré"

Madame de Sévigné fait seize séjours dans le pays de Vitré. Elle écrit 294 de ses lettres aux Rochers, dont 262 adressées à sa fille Françoise de Grignon.

Durant ses séjours, la marquise reçoit également dans son hôtel vitréen ou en son Château-Marie, entouré d'un remarquable parc.

**12h30** - Apéritif + grignotages dans un de nos **établissements partenaires**

À partir de 20€80\* par personne

# Suggestions des 4 saisons

© JULIA POMODORO-CANVA



Automne

Les tarifs sont proposés sur une base d'un groupe de minimum 12 personnes

## Soirée D'Automne

**18h** - Visite guidée " **La Balade Sinistre** "

"Vitré, 17<sup>e</sup> siècle. Depuis quelque temps, il se murmure qu'un étrange mal se propage, touchant particulièrement les lavandières. Danger réel ou simples rumeurs ? À vous de décider. Vitré devient pour la soirée votre lieu d'enquête. Mais prenez garde ! Ce sont vos choix qui détermineront votre visite. Et l'issue pourrait bien vous être fatale..."

**19h30** - Apéritif + grignotages dans un de nos établissements partenaires

À partir de 21€ par personne



Hiver

## Soirée d'Hiver

**18h** - Visite guidée " **Vitré lumières** "

Lumineuse de jour, la ville présente un nouveau visage à la nuit tombée: les façades s'illuminent et se parent de "vitrégraphies inspirées de l'histoire locale. Une visite sous forme de parcours secret dans le cœur historique, à l'écoute des murmures des vieilles pierres. En parcourant places, cours et jardins, le passé ressurgit, avec pour fil conducteur l'identité de la ville à travers le prisme de son ouverture au monde."

**19h30** - Apéritif + grignotages dans un de nos établissements partenaires

À partir de 21€ par personne



à partir de  
**39€**  
par personne



à partir de  
**37€**  
par personne

## À LA CAMPAGNE

**10h - Visite, traite et dégustation** de lait d'ânesse chez le producteur **Azalane** à Saint-M'Hervé.

Découvrez les ânes et le secret du lait d'ânesse à travers une visite passionnante de l'asinerie.

**11h30** - Fin de la visite guidée et **temps libre dans la boutique de l'asinerie.**

**12h30** - Déjeuner dans l'un de nos **restaurants partenaires\*** du Pays de Vitré.

\*Menu inclus dans le prix mentionné et comprenant entrée, plat, dessert, verre de vin et café .



*Nouveau*

**L'Hermeillon Tour (infos sur demande)**

Ferme de chèvres et + à Saint-M'Hervé  
1h30 de visite +30mn de dégustation

**14h30** - Visite guidée "**La collégiale de Champeaux, berceau de la Renaissance en Bretagne**"

L'importance de son architecture et de son décor du 16ème siècle en font un lieu incontournable.

**16h30** - Visite du **parc du château du Bois Cornillé**

à Val d'Izé **avec la propriétaire.**

Passionnée, Pauline de Malartic nous invite à la suivre, à la découverte du parc et des salons de la demeure néogothique.

**18h - Apéritif au château** avec une boisson et verrines

*Possibilité de brunch ou de goûter Belle-époque également.*

**192€**  
par groupe de  
1 à 12 personnes

## BASE DE LOISIRS DE HAUTE-VILAINE

à Saint-M'Hervé

Située à 8km de Vitré, la base de loisirs de la Haute-Vilaine vous accueille toute l'année pour les groupes pour vos activités sportives ou de loisirs.

Entre amis, famille ou collègues, profitez d'un site naturel pour vous adonner à la pratique de votre choix, sur terre ou sur l'eau, avec un encadrement pour votre groupe.

### Sur l'eau

#### ● Dragon-boat:

L'idéal pour se synchroniser et se confronter par équipes de 6.

Un batteur frappe en rythme sur le tambour afin de guider ses pagayeurs et son barreur à l'arrière du bateau, une course épique !

#### ● Kayak (monoplace ou biplace) :

Un classique indémodable et ludique à pratiquer entre amis ou en famille. L'idéal pour profiter paisiblement des paysages ou pour faire la course.

#### ● Stand-up paddle:

Que ce soit en duo ou par groupe de 8, fous-rires garantis !

### Sur terre

#### ● VTT :

Découvrez cette activité sur les deux parcours conçus spécialement pour le site, un parcours initiation et un parcours technique.

#### ● Course d'orientation :

Equipés d'une carte et d'une boussole, il vous faudra allier concentration et vitesse pour trouver les balises le plus vite possible !

#### ● Tir à l'arc :

Les joueurs pourront découvrir ce sport ludique et impressionnant aussi ancien que les pyramides ! Incontournable.



# Séjour clef en main

à partir de  
**400€**  
par personne

## PREMIER JOUR

**12h** - Déjeuner\*

**14h30** - Visite guidée de  
**"Vitré de l'An Mil à nos jours"** (toute l'année)  
Maisons à pans de bois, maisons à porche et  
marques des marchands d'Outre-Mer, l'histoire de  
la cité n'aura plus de secrets pour vous !

**16h30** - Dégustation de bière ou vin avec une  
planche du terroir

**19h**- Apéritif et Dîner\* + Nuit à l'Hôtel

## DEUXIÈME JOUR

**9h**-Petit déjeuner

**10h** - Visite guidée du **"Château de Vitré,  
entre forteresse et résidence"**  
(sauf en janvier et le mardi d'octobre à mars)  
Partez à la découverte de l'un des plus beaux  
témoins des fortifications des Marches de Bretagne  
avec ses tours, courtines, archères et pont-levis !

**12h** - Déjeuner\*

**14h** - Visite guidée du  
**Château de La Marquise de Sévigné**  
(du jeudi au lundi d'avril à septembre)  
Tombée en 1644 sous le charme du château des  
Rochers Sévigné (la résidence de son époux), cette  
célèbre épistolière à l'âme romantique y fit seize  
séjours et y écrivit près du quart de son œuvre !

\*Menus inclus dans le prix mentionné et comprenant  
entrée, plat, dessert, verre de vin et café



# Séjour clef en main

« Beaucoup de plaisir  
à visiter les  
nombreux sites  
historiques »  
Association du Havre

## SUITE DEUXIÈME JOUR

**16h30** - Visite et dégustation en **entreprise ou chez un producteur partenaire**

**19h** - Apéritif/ Cocktail

**20h**-Dîner\* + Nuit à l'hôtel

## TROISIÈME JOUR

**9h** - Petit déjeuner

**10h** - Visite guidée "**Nature et sculpture**"  
découverte du Parc Ar'Milin à **Châteaubourg**  
Chaque année depuis 2002, le parc d'Ar'Milin accueille l'exposition "*Jardin des Arts*".  
Dédié à la sculpture monumentale, chaque œuvre trouve une place dans ce superbe jardin de 5 hectares arboré de quelques 100 essences d'arbres.

**12h** - Déjeuner\*

**14h30** - Visite guidée "**Odorico, l'architecture entre deux guerres**" à **Vitré**

Laissez-vous conter l'histoire de la célèbre famille de mosaïstes installée à Rennes à la fin du 19ème siècle, illustrée par ses réalisations vitréennes.

Découvrez le renouveau de la ville et de son architecture entre 1920 et 1940.

**16h** Balade découverte des nombreux **commerces des rues typiques du centre-ville**

**17h** Goûter\*

\*Menu inclus dans le prix mentionné et comprenant entrée, plat, dessert, verre de vin et café

N'hésitez pas à prolonger votre séjour en visitant Fougères  
<https://www.destination-fougères.bzh/groupes/>



© ADRH VITRÉ



# Restaurants partenaires



## LA TAVERNE

max 95p.

Maître Restaurateur  
Centre-ville de Vitré



## LE BISTROT DU MOULIN

max 40p.

Cuisine bistronomique  
À Châteaubourg



## LE PATIO

max 100p.

Maître Restaurateur  
À Étrelles



## L'ODORICO

max 50p.

Cuisine bistronomique  
Centre-ville de Vitré



## LE BISTRO URBAIN

max 24p.

Cuisine bistronomique  
Centre-ville de Vitré

## LE P'TIT LÉON

max 12p.

Crêperie  
Centre-ville de Vitré



## L'ESPÉRANCE

max 200p.

Restaurant Spécialisé Groupes  
Vitré



## LA GRENOUILLÈRE

max 300p.

Restaurant Spécialisé Groupes  
Vitré



## UNE HISTOIRE BOULANGÈRE

Boulangerie  
Vitré

max 30p.

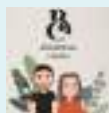
# Restaurants partenaires



**BOKAL AND CO**

max 100p.

Cuisine Française  
Vitré



**LE CHEVAL BLANC**

max 40p.

Cuisine traditionnelle  
Argentré du Plessis



**EVASIUM**

max 56p.

Pizza ou Pâtes Italiennes  
Vitré



**L'AUBERGE ST LOUIS**

max 24p.

Cuisine de bistrot  
Vitré



**LE PETIT BOUCHON**

max 16p.

Cuisine traditionnelle  
Vitré



**AU VIEUX VITRÉ**

max 30p.

Cuisine traditionnelle et Pizzeria  
Centre-ville de Vitré

**PLACE AUX CRÊPES**

max 18p.

Crêperie

Centre-ville de Vitré



**LA VILLA KOHIBA**

max 120p.

Voyage gastronomique  
Vitré



**L'AUBERGE DE MOUTIERS**

max 50p.

Cuisine traditionnelle  
Moutiers



**LE CANDIOT DES FRANGINES**

max 12p.

Restaurant/Traiteur Italien  
Centre-ville de Vitré

# Visites et dégustations



© LE CHAI D'ANTHON



**LA BELLE FROMAGERIE** <sup>max 50p.</sup>  
Visite & Dégustation à Étrelles



**LE CHAI D'ANTHON'** <sup>max 50p.</sup>  
Dégustation à Vitré



**BRASSERIE "LES 3B"** <sup>max 50p.</sup>  
Dégustation à Vitré sur le site de production



**AZALANE** <sup>max 40p.</sup>  
à Saint M'Hervé  
Visite, traite et dégustation du lait d'ânesse



**La Ferme D'Hermeillon** <sup>max 50p.</sup>  
à Saint M'Hervé  
Visite, traite et dégustation du fromage de chèvre



**AUX BONNES HERBES** <sup>max 15p.</sup>  
Balade découverte et dégustation à Bais  
Atelier cueillette et cuisine sauvage



**L'ARCHE DE MA NATURE** <sup>max 40p.</sup>  
Ferme pédagogique-Visite guidée  
à Gennes sur seiche



**LE GUY XVI** <sup>max 20p.</sup>  
Dégustation de Cocktails  
à Vitré



**LB CHOCOLATIER**  
Commande de gourmandises  
pour les groupes  
à st Christophe des bois





## Cinéma Aurore myCINEWEST

### CINÉMA L'AURORE

*Privatisation d'une salle de cinéma  
Projection à la demande  
à Vitré*



### EVASIUM

*Privatisation d'une salle de séminaire  
Programme à la demande*

- Laser Game*
- Réalité virtuelle*
- Karaoke*
- Quizz Boxing*
- Blindtest*
- Lancer de hache*
- Pixel Room*
- Salle d'arcade*
- Archery Tag*
- Fléchette interactive*
- Bar à jeux*

*à Vitré*



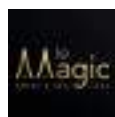
### JEUX D'HISTOIRE

*Le défi des Marchands  
à Vitré*

# Hébergements partenaires



©BRITHOTEL ETRELLES



LE MAGIC HÔTEL ET SPA\*\*\*\*

à Vitré

50 chambres



HÔTEL IBIS\*\*\*

à Vitré

62 chambres



HÔTEL LE MINOTEL\*\*

à Vitré

17 chambres



HÔTEL AR'MILIN\*\*\*

à Châteaubourg

32 chambres



HÔTEL LA GRENOUILLÈRE\*\*

à Vitré

32 chambres



BRIT HÔTEL\*\*\*

à Étrelles

30 chambres



ÉCOLODGE LA BELLE VERTE

à St M'Hervé

4 hébergements écologiques et insolites  
(jusqu'à 17 personnes)



LES GÎTES DE BREIZH VALLEY

à St M'Hervé

gîte pour 8 personnes avec piscine  
ou dortoir 7 chambres -29 couchages  
et à la belle saison 25 couchages supplémentaires  
en espace camping



# Souvenirs du Pays de Vitré

L'Office de Tourisme vous propose une sélection variée d'affiches, cartes postales, mugs, stickers, tote-bags. Des livres et produits locaux sont aussi à découvrir sur place.



Carte Postale	2€
Affiche A4	7€
Affiche A3	20€
Porte-clef	6.50€
Magnet	4.90€
Tote-bag	5.50€
Mug déco	8€
Sticker	4.90€



# Conditions particulières de vente

## Conditions particulières de vente et de réservation Office de Tourisme du Pays de Vitré pour les produits touristiques (au 01/01/2026)

L'Office de Tourisme du Pays de Vitré est immatriculé au registre des opérateurs de voyages et de séjour sous le numéro IM035110009.

Les Offices de Tourisme autorisés, dans le cadre de la loi du 23 décembre 2009, peuvent assurer la réservation et la vente de tous types de prestations de loisirs et d'accueil d'intérêt général dans leur zone d'intervention. En aucun cas, l'Office de Tourisme du Pays de Vitré ne saurait voir sa responsabilité engagée en cas d'utilisation de ces contrats par des tiers ou à des fins autres que touristiques.

### **Article 1 - Durée de la prestation**

Le client signataire du contrat conclu pour une durée déterminée ne pourra, en aucune circonstance, se prévaloir d'un quelconque droit au maintien dans les lieux à l'issue de la prestation. Tout retard dans le déroulement du programme des activités prévues sur le devis donnera lieu à une adaptation du programme afin de respecter les horaires prévus. La prestation (qui comprend l'hébergement, la restauration, les entrées de visites) commence au point de rdv précisé par mail au client quelques jours avant la visite. Le temps de trajet est inclus dans l'organisation de la journée.

En cas de retard, merci de prévenir l'Office de Tourisme au 02 99 75 04 46 ou par mail.

### **Article 2 - Responsabilité**

L'Office de Tourisme du Pays de Vitré est l'unique interlocuteur du client et répond devant lui de l'exécution des obligations découlant des présentes conditions de vente. L'Office de Tourisme du Pays de Vitré ne peut être tenu responsable de cas fortuit, de cas de force majeure ou du fait de toute personne étrangère à l'organisation et au déroulement de la prestation.

### **Article 3 - Réservation**

Pour les prestations composées à la journée et les forfaits, la réservation devient ferme uniquement à réception par l'office de Tourisme du Pays de Vitré du devis signé ainsi que de l'acompte correspondant à 30% du prix total facturé par l'Office de Tourisme du Pays de Vitré, au plus tard 30 jours avant la date de début de la prestation. Aucune confirmation par téléphone ou mail ne pourra faire foi. En cas d'inscription moins de 30 jours avant le début de la prestation, la totalité du règlement sera exigée à la réservation.

L'Office de Tourisme du Pays de Vitré se réserve le droit de facturer en sus, le nombre de participants supplémentaires effectivement présents le jour de la prestation et qui n'auraient pas été prévus sur le devis signé par le client.

Pour une visite guidée sèche, la réservation devient ferme uniquement à réception par l'office de Tourisme du Pays de Vitré du devis signé ainsi que de l'acompte correspondant à 30% du prix total facturé par l'Office de Tourisme du Pays de Vitré. Aucune confirmation par téléphone ou mail ne pourra faire foi. En cas d'inscription moins de 15 jours avant le début de la prestation, la totalité du règlement sera exigée à la réservation.

### **Article 4 - Règlement du solde**

Le client s'engage formellement à verser à l'Office de Tourisme du Pays de Vitré le solde de la prestation convenu et restant dû à réception de la facture envoyée par mail ou courrier après la prestation.

Si des services non prévus s'ajoutent à la prestation, ils seront réglés directement sur place par le client.

Conformément à la loi, en cas de retard de paiement du solde, l'office de tourisme du Pays de Vitré se réserve le droit de mandater un organisme de recouvrement et de facturer en sus au client une indemnité forfaitaire d'un montant de 40€ par dossier.



# Conditions particulières de vente

## Article 5 – Tarification

1° Les prix comprennent les prestations mentionnées sur le contrat ou le devis. Ne sont pas compris : le transport, toutes dépenses à caractère personnel, l'assurance annulation, toutes dépenses extraordinaires consécutives à un événement dont l'Office de Tourisme du Pays de Vitré ne peut être tenu responsable.

2° Les prix des visites guidées sont calculés sur la base des tarifs en vigueur au 13 décembre 2022 pour un groupe de 35 maximum. Ces tarifs sont révisables au 1er janvier de chaque année. Si le nombre est inférieur à 12 personnes, la facturation sera calculée sur la base de 12 personnes. Au-delà de 12 et jusqu'à 35 personnes un tarif supplémentaire par personne s'ajoute. Au-delà de 35, afin de préserver la qualité de nos prestations et de vous faire bénéficier d'un confort d'écoute, deux guides seront facturés.

3° Pour les prestations avec nuitée, les prix comprennent la location de la chambre et le petit déjeuner. Lorsqu'un client occupe seul une chambre prévue pour loger deux personnes, il lui est facturé un supplément dénommé « supplément chambre individuelle ».

4° Pour **les prestations avec repas**, le client doit choisir un **menu unique pour tous** sauf avec accord préalable du restaurant prestataire. Le menu choisi doit être communiqué au moins 3 semaines avant le jour de la prestation à l'Office de Tourisme du Pays de Vitré. Les fourchettes de prix sont données à titre indicatif. Des fluctuations d'ordre économique peuvent entraîner des modifications de tarifs ou de prestations. Le prix du menu choisi devient ferme, une fois transmis à l'Office de Tourisme.

5° Les prestations de randonnée nécessitent une bonne condition physique. Les participants doivent être équipés de bonnes chaussures de marche ainsi que de vêtements adaptés aux conditions météorologiques du jour.

## Article 6 – Bon d'échange

À réception du devis signé et de l'acompte, l'Office de Tourisme du Pays de Vitré enverra dans la semaine précédant la prestation les bons d'échanges à remettre à chaque prestataire (hors visite guidée de Vitré). Ces bons d'échanges mentionneront le nom et les coordonnées du prestataire, la date, l'heure, la nature de la prestation et le nombre de participants pour lequel elle est valable (basé sur l'effectif définitif communiqué par le client).

## Article 7 – Conditions de paiement

Le prix de la prestation est indiqué **Toutes Taxes Comprises** et en euros, l'Office de Tourisme du Pays de Vitré étant assujéti à la Taxe sur la Valeur Ajoutée.

Le paiement pourra être effectué par espèces, virement bancaire, chèque ou carte bancaire. En cas de paiement par chèque, celui-ci devra être émis par une banque domiciliée en France métropolitaine à l'ordre de l'Office de Tourisme du Pays de Vitré. Pour tout règlement par chèque issu d'une banque étrangère, des frais bancaires seront rajoutés au total de la prestation.

## Article 8 – Annulation et modification du fait du client

Pour toute annulation plus de 30 jours ouvrables avant la date de la prestation, l'acompte versé sera remboursé.

Pour toute annulation entre 30 jours et 14 jours ouvrables avant la date de la prestation, la totalité de l'acompte sera conservé.

Pour toute annulation entre 14 jours calendaires et le jour de la prestation, le montant de la prestation sera dû dans sa totalité sauf en cas de report dans l'année, confirmé 7 jours calendaires avant la date de la prestation et avec accord préalable des prestataires.

En cas de non-présentation du client, la prestation sera due dans sa totalité.

L'acompte ne sera pas remboursable pour toute modification ou annulation dans la prestation conduisant à un coût total de la prestation inférieur au montant de cet acompte versé.



# Conditions particulières de vente

## Article 9 – Modification du nombre de participants

Le client s'engage à communiquer le nombre définitif de participants **7 jours ouvrables** avant la date de la prestation uniquement par mail ou courrier. Passé ce délai, aucun désistement ne pourra plus être pris en compte et la facturation sera établie sur cette base.

L'Office de Tourisme du Pays de Vitré se réserve le droit de facturer en sus, le nombre de participants supplémentaires effectivement présents le jour de la prestation et qui n'auraient pas été prévus sur le devis signé par le client.

Le client s'engage formellement à verser à l'Office de Tourisme du Pays de Vitré, sur présentation d'une facture, le solde de la prestation convenu et restant dû à réception de la facture envoyée par l'Office de Tourisme du Pays de Vitré après la date de la ou des visites et activités effectuées.

Si des services non prévus s'ajoutent à la prestation, ils seront réglés directement sur place par le client.

## Article 10 – Modification par l'Office de Tourisme du Pays de Vitré d'un élément substantiel du contrat

Si l'Office de Tourisme du Pays de Vitré est contraint d'apporter une modification à l'un des éléments essentiels du contrat, l'acheteur peut, sans préjuger des recours en réparation pour dommages éventuellement subis, et après en avoir été informé par le vendeur, par lettre recommandée avec accusé de réception :

- Soit résilier son contrat et obtenir sans pénalités, le remboursement des sommes versées dans un délai maximum de 7 jours à compter de la date de réception de la lettre recommandée.
- Soit accepter la modification des prestations proposée par l'office de Tourisme du Pays de Vitré. Un avenant au contrat précisant les modifications apportées sera alors signé par les parties. Si le paiement déjà effectué par le client excède le prix de la prestation modifiée, le trop-perçu sera restitué au client dans un délai maximum de 7 jours à compter de la signature de l'avenant.

## Article 11 – Cas de Force majeure

Pour les prestations en extérieur soumises aux contraintes météorologiques, le prestataire mentionné au devis validé par le client est le seul à pouvoir décider d'annuler la prestation s'il estime que les conditions d'accueil et de sécurité ne sont pas compatibles avec cette dernière. Il en informe alors l'Office de Tourisme du Pays de Vitré qui propose au client un report dans l'année.

## Article 12 – Capacité

Le présent contrat est établi pour un nombre précis de personnes. Dans le cadre de l'article 9, si le nombre de personnes dépasse la capacité d'accueil prévue par la prestation, capacité maximum figurant dans le descriptif de nos produits, l'Office de Tourisme du Pays de Vitré peut refuser les clients supplémentaires.

Si le nombre atteint n'est pas celui fixé, un supplément peut être demandé, notamment en fonction des tarifs pratiqués par les différents prestataires (plein tarif au lieu du tarif groupe, repas commandés non consommés...).

## Article 13 – Assurance

Lors de votre réservation, l'Office de Tourisme du Pays de Vitré ne propose pas de souscrire une assurance multirisque ou annulation. Nous vous invitons à vérifier que vous bénéficiez par ailleurs de ces garanties auprès de l'assureur de votre choix qu'il vous appartiendra de contacter directement en cas de sinistre, afin de déclencher la procédure adaptée. Le voyageur est responsable de tous les dommages survenant de son fait.

L'Office de Tourisme du Pays de Vitré a souscrit une assurance de responsabilité civile professionnelle auprès de la société d'assurance GAN 8-10 rue d'Astorg, 75008 Paris France.



# Conditions particulières de vente

## Article 14 – Prestations particulières

L'Office de Tourisme du Pays de Vitré peut proposer des prestations sur mesure, en fonction des attentes particulières de ses clients. Les descriptifs et les conditions de réalisation des prestations sont adressés par l'Office de Tourisme du Pays de Vitré dans un délai de 15 jours. Les conditions de vente et de règlement définies (article 1 à 14) s'appliquent de la même manière.

## Article 15 – Litige

Les présentes CPV sont soumises à la loi française.

Toute réclamation relative à une prestation doit être soumise à l'Office de Tourisme du Pays de Vitré dans les 7 jours à compter de la fin de la prestation, l'Office de Tourisme étant seul compétent pour émettre une décision.

En cas de désaccord persistant, les litiges peuvent être soumis à ADN Tourisme qui s'efforcera de trouver un accord amiable.

## Article 16 – Protection des données

L'Office de Tourisme du Pays de Vitré est susceptible de collecter des données à caractère personnel nécessaires au traitement informatique de votre inscription, à son suivi, à l'envoi de newsletter, de promotions et sollicitations ou dans le cadre d'enquêtes de qualité (via courriers électroniques, messages SMS, appels téléphoniques et courriers postaux). Vous pouvez à tout moment vous désinscrire en adressant un courriel à [info@ot-vitre.fr](mailto:info@ot-vitre.fr), soit par courrier à OFFICE DE TOURISME DU PAYS DE VITRE, Place Général de Gaulle – 35500 VITRE, en justifiant de votre identité. Conformément au RGPD vous bénéficiez du droit d'accès et de rectification, de mise à jour, de portabilité et de suppression de ces données vous concernant que vous pouvez exercer auprès du responsable du traitement des données de l'Office de Tourisme du Pays de Vitré par mail à [info@ot-vitre.fr](mailto:info@ot-vitre.fr). Sauf avis contraire de votre part lié à une limitation ou à une opposition au traitement de vos données personnelles, nous nous réservons la possibilité d'utiliser ces informations pour vous faire parvenir diverses documentations précitées.

**Mention complémentaire: L'alcool est dangereux pour la santé, à consommer avec modération.**



Mentions légales  
Forme juridique association loi 1901  
N° de SIRET : 777 788 852 00047N°TVA : FR4377788852 Code APE 799 0Z  
N° d'immatriculation : IM 035110009 auprès d'Atout France  
Garantie financière de 30 000€ auprès de APST  
Assurance responsabilité civile professionnelle auprès de GAN Assurance 0101684250

Renseignements non contractuels donnés à titre d'information par les établissements eux-mêmes et susceptibles de modifications.  
Malgré le soin apporté à la réalisation de ce document, l'Office de Tourisme ne saurait être responsable des erreurs ou omissions éventuelles.  
Conception : Office de Tourisme du Pays de Vitré. Décembre 2025



# Les 5 raisons de Visiter le Pays de Vitré



- ✓ Richesse du patrimoine
- ✓ Savoir-faire local
- ✓ Tourisme des 4 saisons
- ✓ Equipe à votre écoute
- ✓ Satisfaction des clients

“Excellent suivi du dossier et très bonne réactivité!” Groupe d'amis de L'Aigle (61) Mme M.L.

“Merci pour votre aide si précieuse et votre contribution à la réussite de ce séminaire! Vive Vitré!!” Entreprise de Chartres de Bretagne  
*Scoop voyages* Mme T.

“Très bon accueil, guides très compétents et à l'écoute, très bon repas”  
Association UIA St Nazaire Mme P.

“La ville est splendide, sympathique, chaleureuse et accueillante” Groupe d'amis de Rennes Mr L.

“La ville mais aussi le secteur méritent une visite et même plusieurs; propositions intéressantes, rapides et satisfaisantes.”  
ABVV Relais Atout'Age Mr B.

N'hésitez pas à prolonger votre séjour en visitant  
Rennes et les Portes de Bretagne <https://rennes-portes-bretagne.com>

