

# ACCUEIL VÉLO

## Brochure



©Mathieu LE GALL

## OFFICE DE TOURISME DU PAYS DE VITRÉ



Place Général de Gaulle 35500 VITRÉ



02 99 75 04 46



info@ot-vitre.fr



www.bretagne-vitre.com



# SOMMAIRE

---

- 01 "Accueil Vélo" présentation du label

---
- 02 Stationner dans le centre de Vitré

---
- 03 Hébergements Accueil Vélo

---
- 04 Location, réparation et achat vélo

---
- 05 Supermarchés et laveries

---
- 06 Consignes à bagages, sanitaires et bornes de recharges

---
- 07 Brochures touristiques

---
- 08 Voies vertes, boucles vélos, randonnées, cartes

---
- 09 Transports Taxis/VTC

---
- 10 Transports Train

---
- 11 Transports Bus

---
- 12 Lexique Français - Espagnol - Allemand - Anglais - Néerlandais

---



1

# **“Accueil Vélo” présentation du label**







# Accueil Vélo

## Pour de bonnes vacances à vélo

Choisir un hébergement, un loueur de vélo, un réparateur, un restaurant, un site de visite, une activité Accueil Vélo, pousser la porte d'un Office de Tourisme Accueil Vélo, c'est choisir des professionnels, situés à proximité d'itinéraires vélo et qui ont fait le choix d'accueillir les touristes à vélo et de travailler ensemble.

### Choisir un Accueil Vélo c'est ...

- 1 - Être informé sur le meilleur parcours pour arriver chez votre Accueil Vélo
- 2 - Être accueilli : vous, votre vélo, vos sacoches ...  
Pouvoir facilement joindre votre Accueil Vélo et être renseigné sur ce qu'il propose et sur les autres services dont vous pouvez avoir besoin : réparateurs, loueurs, laverie... Avoir à disposition de la documentation sur l'offre d'itinéraires et de circuits vélo du territoire ainsi que de la documentation touristique.
- 3 - Pouvoir stationner gratuitement votre vélo sur place ou à proximité grâce à des arceaux ou à un local fermé, sécurisé et de plain-pied. Tous les hébergements Accueil Vélo vous mettront à disposition ce local.
- 4 - Pouvoir déposer vos sacoches et bagages le temps de votre pause via un service de gardiennage, de casiers, de consignes (gratuit ou payant). Ce service peut ne pas être proposé pour des raisons de sécurité – par exemple pour cause de dispositif vigipirate.
- 5 - Pouvoir recharger votre téléphone, votre GPS pendant la pause.
- 6 - Pouvoir recharger la batterie de votre VAE ; ce service peut ne pas être proposé pour raison de réglementation dans certains monuments historiques par exemple.
- 7 - Avoir à disposition un kit de réparation complet pour les petites avaries : matériel pour crevaison, jeu de clés standard, lubrifiant, pompe à pieds et / ou vous indiquer le réparateur le plus proche.







## Des services sur-mesure

### HÉBERGEMENTS

Les hébergements Accueil Vélo sont des campings, des hôtels, des gîtes, des chambres d'hôtes, des hébergements de groupe, des cabanes qui répondent à chaque fois que c'est possible à des classements ou des démarches qualité ....

Tous les hébergements Accueil Vélo s'engagent :

- *À vous donner la possibilité de laver et sécher votre linge et de nettoyer votre vélo*
- *Quand les hébergements Accueil Vélo proposent un petit déjeuner, celui est adapté pour que vous puissiez faire le plein d'énergie*
- *Le soir, pour votre étape, si les hébergements Accueil Vélo ne proposent pas de restauration, ils peuvent vous indiquer les solutions existantes à proximité*

Les campings Accueil Vélo proposent des emplacements nus dédié à l'installation des touristes à vélo avec un tarif adapté. Ils vous donnent la possibilité d'accéder à des tables et des chaises à l'extérieur ainsi que dans un espace abrité.

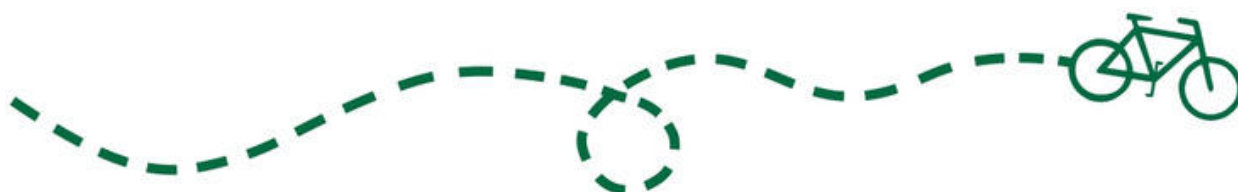
Certains hébergements Accueil Vélo vont encore plus loin pour vous faciliter vos vacances à vélo en vous proposant un transfert de bagages et/ou la possibilité de laisser votre véhicule garé chez eux pendant votre voyage à vélo

### LOUEURS

Tous les loueurs de vélos Accueil Vélo,

- *Disposent d'une gamme de vélos adultes / enfants adaptée à leur territoire*
- *Renouvellent régulièrement leurs vélos*
- *Vous fournissent, à votre demande, un casque et un antivol de qualité*
- *Vous assistent en cas de problème soit en vous dépannant lorsque c'est possible ou en vous indiquant la solution de dépannage la plus adaptée à votre situation*
- *Vous proposent à la location des matériels et accessoires complémentaires : sacoches, porte-bagages ...*

Certains loueurs spécialisés dans l'itinérance vous proposent des locations de vélos que vous pouvez laisser à votre point d'arrivée pour revenir à votre point de départ en train : retrouvez ces informations via leurs outils de communication.





## RÉPARATEURS

Tous les réparateurs de cycles Accueil Vélo,

- *Affichent les horaires et un numéro de téléphone pour les joindre*
- *Proposent des créneaux de réparation express quotidiens*

## RESTAURATION

Tous les restaurants et points de restauration Accueil Vélo ( guinguettes, food trucks...),

- *Sont ouverts le midi*
- *Proposent une formule rapide et la possibilité de la consommer sur place ou à proximité dans un espace équipé de tables et de chaises*

Dans certains territoires, les restaurants et point de restauration Accueil Vélo privilégient les circuits courts et les produits frais, c'est l'occasion de goûter la cuisine des terroirs .

## OFFICES DE TOURISME

Tous les Offices de Tourisme Accueil Vélo vous permettent de garer votre vélo en toute sécurité, au plus près des bâtiments d'accueil – sauf impossibilité réglementaire – et vous donnent accès à un point d'eau.

## SITES DE VISITES

Sur vos parcours, les monuments et sites Accueil Vélo vous proposent de pouvoir garer votre vélo, au plus près des bâtiments d'accueil – sauf impossibilité réglementaire

## ACTIVITÉS DE LOISIRS

Si vous décidez de faire une pause pour une activité sportive ou de loisirs chez un labellisé Accueil Vélo vous aurez, en plus des engagements socle et du stationnement vélo sécurisé, accès à un point d'eau.





2

# Stationner dans le centre de Vitré





Brochure sur  
demande à  
l'accueil ou  
en ligne en  
scannant le  
QR code ici



Gratuit non  
réglementé

Payant

Gratuit limité  
à 10 min

Gratuit limité  
à 30 min

Payant +  
tarif résident

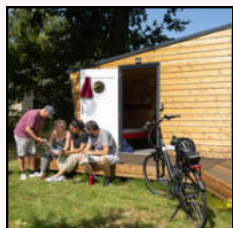


3

# Hébergements Accueil Vélo



# HÉBERGEMENTS ACCUEIL VÉLO



## Camping municipal Saint-Etienne \*\*\* à Vitré



2 Allée de Saint-Etienne, 35500 Vitré

02 99 75 25 28 / 06 12 33 58 61

[camping@mairie-vitre.fr](mailto:camping@mairie-vitre.fr) / [mairie-vitre.fr](http://mairie-vitre.fr)



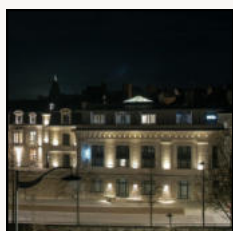
## Camping Les rives du Lac \*\*\* à Châtillon-en-Vendelais



Rue des Rouxières, 35210 Châtillon-en-Vendelais

02 99 76 48 84

[crespin.mathieu@orange.fr](mailto:crespin.mathieu@orange.fr) / [campinglesrivesdulac.fr](http://campinglesrivesdulac.fr)



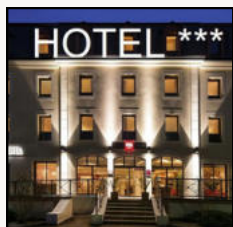
## Le Magic Hôtel & Spa \*\*\*\* à Vitré



11 rue de la Trémoille 35500 Vitré

02 23 55 99 40

[reservation@hotel-lemagic.com](mailto:reservation@hotel-lemagic.com) / [www.hotel-lemagic.com](http://www.hotel-lemagic.com)



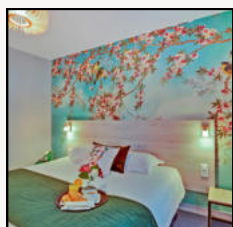
## Hôtel Ibis Vitré Centre \*\*\* à Vitré



1 boulevard de Châteaubriant, 35500 Vitré

02 99 75 51 70

[h6233@accor.com](mailto:h6233@accor.com) / [www.ibishotel.com](http://www.ibishotel.com)



## Brit'Hôtel Pays de Vitré \*\*\* à Ételles



Zone d'Activités du Piquet Nord-RD178, 35370 Ételles

02 23 55 22 19

[vitre@brithotel.fr](mailto:vitre@brithotel.fr) / [vitre.brithotel.fr](http://vitre.brithotel.fr)



## Gîte Le Champ Rosé \*\*\* à Pocé-les-Bois



Lieu-dit Le Champ Rosé, 35500 Pocé-les-Bois

06 37 56 31 44

[gitelechamprose@gmail.com](mailto:gitelechamprose@gmail.com) /

[gitelechamprose.wixsite.com/champrose](http://gitelechamprose.wixsite.com/champrose)





4

# Location, réparation et achat vélo



# LOCATION, RÉPARATION ET ACHAT VÉLO



## Vélo Station Vitré



02 23 55 08 28

7 Av. d'Helmstedt, 35500 Vitré

Vente de vélos et accessoires et atelier de réparation. Location de 3 vélos électriques adultes et 1 vélo cargo électrique à la journée ou à la semaine. Réservation par téléphone ou directement sur place.



## Vélo Naturel



02 99 74 57 12

9 Rue du Bas Fougeray, 35500 Vitré

Vente de vélos et accessoires. service de réparation. Achat de vélos d'occasions possible. Location de vélos électriques adultes et vélos classiques.



## Atelier Mon Vélo



06 17 87 08 93

4 Rue d'Anjou, 35370 Argentré-du-Plessis

Entretien régulier et réparation complète de tous types de vélos : vélos de ville, VTT, VTC, VAE, vélos enfants ainsi que les vélos vintage et vente d'accessoires.



## Veloc'Ouest



06 23 36 24 98

[contact@velocouest.fr](mailto:contact@velocouest.fr)

Location et livraison de vélo à Vitré. Réservez votre vélo en ligne, Faites-vous livrer votre vélo directement chez vous, ou faites-vous livrer votre vélo à un point A et restituez le à un point B.



5

# Supermarchés et laveries





# SUPERMARCHÉS



## Cocci Market

02 99 75 22 42

8 rue de la Borderie, 35500 Vitré

Lundi, mardi, mercredi et jeudi : 8h30-13h00 et 14h30-19h30

Vendredi et samedi : 8h30-19h30

Dimanche : 8h30-12h30



## E.Leclerc Vitré

02 99 75 20 40

Rue du Mée, 35500 Vitré

Lundi au samedi : 8h30-19h30

Dimanche : Fermé



## Intermarché SUPER Vitré

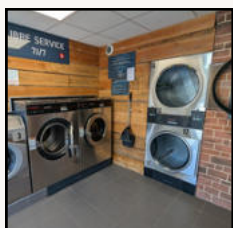
02 23 55 15 85

1 boulevard Georges Charpak, 35500 Vitré

Lundi au samedi : 8h30-19h30

Dimanche : 9h-12h30

# LAVERIES

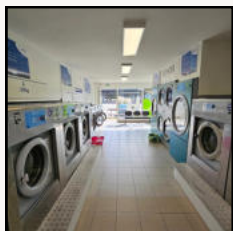


## Laverie Vitré

06 22 33 83 32

26 boulevard des Jacobins, 35500 Vitré

Ouverte 7j/7 de 7h à 23h. Présence d'une machine à ozone, destinée à désinfecter les casques, éliminer les bactéries qui se cachent dans les mousses.



## Laverie Automatique Vitré

21 rue de Redon, 35500 Vitré

Ouverte 7j/7 de 7h à 21h.



## Laverie Revolution Laundry

09 70 82 32 47

5 rue du Mée, 35500 Vitré

Ouverte 7j/7 en 24h/24. Laverie automatique en libre service



6

# **Consignes à bagages, sanitaires et bornes de recharges**



# CONSIGNES À BAGAGES



## Nannybag.com

Site internet de réservation en ligne de consignes à bagages. Il en existe trois dans le centre-ville de Vitré. Scannez le QR code pour aller rapidement sur le site.



## E.Leclerc Vitré

02 99 75 20 40

Rue du Mée, 35500 Vitré

Consignes à bagages gratuites dans la galerie marchande du centre commercial. Accessibles seulement pendant les horaires d'ouvertures.

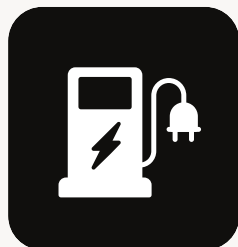
# SANITAIRES / TOILETTES



## Vitré

- Parking de la gare à Vitré (derrière l'Office de Tourisme)
- 34 rue d'Embas à Vitré
- 3 place de la République à Vitré
- 39 rue Notre Dame à Vitré

# BORNES DE RECHARGES



## Vitré

- Parking gare sud, rue Pierre Lemaître (gratuit)
- Parking souterrain Leclerc, rue du Mée (gratuit)
- Parking gare devant la Taverne, place Général de Gaulle (payant)

## Argentré-du-Plessis

- Parking place notre dame, rue des étangs (payant)

## La Guerche-de-Bretagne

- Parking, place du Champ de Foire (payant)
- Parking Super U, faubourg de Nantes (payant)



Scannez le QR code pour aller sur le site "Chargemap", carte interactive des bornes de recharges en Europe.





7

# Brochures Touristiques



# GUIDE PRATIQUE TOURISTIQUE

2025 - 2026

La brochure sur demande à  
l'accueil ou en ligne en  
scannant le QR code ici



BRETAGNE 

# VITRÉ & SON PAYS

OÙ DORMIR ?  
OÙ SE RESTAURER ?  
OÙ SE DIVERTIR ?  
OÙ MAGASINER ?



OFFICE DE TOURISME DU PAYS DE

**VITRÉ**

02 99 75 04 46 - [bretagne-vitre.com](http://bretagne-vitre.com)



# La brochure sur demande à l'accueil ou en ligne en scannant le QR code ici



**LA VALLÉE DE LA VILAINE**  
Classée Espace Naturel Sensible, elle est indissociable de l'histoire de la cité puisqu'elle lui fournissait une efficace barrière défensive naturelle. Le fleuve Vilaine traverse l'agglomération d'est en ouest, du lac de la Haute-Vilaine à Châteaubourg, avant de filer vers le bassin rennais.

**RACHAPT**  
La rue Pasteur possède un joli lavoir, ainsi qu'une ancienne tannerie rappelant le travail des peaux lié au fleuve. Au bout de la rue, se profile le chevet gothique du monastère Saint-Nicolas (17<sup>e</sup> s.). Là commence la rue pentue du Rachapt, qui a donné son nom au quartier lequel sera lié à son rachat aux Anglais lors de la Guerre de Cent ans.



**LE JARDIN DU PARC**  
Pris des vitréens, il s'agit de l'ancien domaine de Châteaubourg, manoir édifié au 17<sup>e</sup> s. par les barons de Vitre au détriment du château médiéval. Racheté et réaménagé par la ville à la fin du 19<sup>e</sup> s., ce parc constitue un agréable lieu public de promenade, aux allées romantiques bordées d'arbres exceptionnels tels que son thuya géant de Californie.



**LE DOMAINE DES ROCHERS-SÉVIGNÉ**  
Lié à l'histoire de la Marquise de Sévigné, ce domaine accueille un château du 15<sup>e</sup> siècle, bordé d'un parc de 30 hectares et de jardins dits « à la française ». Il devient très vite le lieu favori de ses villageois. Elle en apprécie les allées ombragées et les massifs fleuris dessinés en 1690 sur les plans d'André le Nôtre, paysagiste du Roi Soleil. Dans l'ancien exposition permanente retrace le parcours de cette célèbre épistolaire française.



**LA RÉGALANTE**  
Du Mont-Saint-Michel jusqu'à Nantes, la Régalande est une expérience inoubliable de 275 kilomètres ! Ce nouvel itinéraire cyclable et pédestre emprunte les anciennes Marches de Bretagne marquées par leurs emblématiques forteresses et cités médiévales.



**Se renseigner**  
Office de Tourisme du Pays de Vitre  
Place du Général-de-Gaulle à Vitre  
02 99 75 04 46 / bretagne-vitre.fr  
Et aussi : Bureau d'Information Touristique  
Place Charles-de-Gaulle  
à La Gacilly (le mardi matin)  
02 99 94 30 78

Publication : Vitré communale - Conception, illustrations et cartographie : Agence creative l'ours en plus  
Publ. de 86 87 23 - Impression : Imprimerie des Hauts de Vitre - Édition : Juin 2025 - Crédits photographiques : T. Petit, J. Augier, E. Barthez, S. Bourcier, A. Bourcier, M. Le Gall, S. Aboie



**CENTRE - VILLE DE VITRÉ**  
Sillonner le cœur historique de Vitre, Ville d'art et d'histoire, aux rues et ruelles d'origine médiévale. Flânez et marchez en quête des pépites patrimoniales avec ce plan-guide des incontournables, répartis entre ville et campagne. Une véritable escapade au cœur de l'histoire, et de l'art de vivre à la vitréenne, à savourer à votre rythme !

**LA TOUR DE LA BRIDOLE ET LE VAL**  
Vestige de la Porte d'En-haut qui gardait l'entrée orientale de la cité, la tour de la Bridole veille toujours sur la Ville. On y aperçoit encore chemin de ronde, archères et canonnières dans ses épais murs. Tout près, la Promenade du Val vous invite à longer les remparts de l'ancienne ville close jusqu'au Pré des Lavandières.



**LA RUE DE PARIS ET LE QUARTIER SAINT-MARTIN**  
Située hors de la ville close, dans le faubourg Saint-Martin, elle a conservé de belles maisons à porche et à pignons de bois, certaines illustrant la maîtrise du travail du bois. Avec l'arrivée du chemin de fer et l'installation du 70<sup>e</sup> régiment d'infanterie au 19<sup>e</sup> siècle la ville s'étend au sud avec ce nouveau quartier, lequel se dote d'une église dédiée.



**MARCHANDS D'OUTRE-MER**  
En 1472, des négociants de toiles de chanvre se réunissent pour assurer le rayonnement de leur cité dans le monde. Grâce à eux, les canevases tissés dans l'arrière-pays vitréen s'exportent vers l'Europe, les Flandres ou le Nouveau Monde via le port de Saint-Malo. Parcourez les ruelles de la ville dont les maisons et hôtels particuliers témoignent de ce passé prospère.



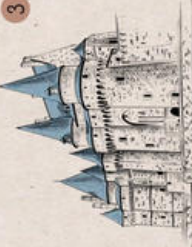
**LA MAISON DE L'ISLE ET LA RUE POTERIE**  
Facilement repérable grâce à sa couleur, cette demeure du 16<sup>e</sup> siècle fait partie des curiosités les plus photographiques de Vitre. Dans la rue de la Poterie, découvrez de belles maisons à porche et allées couvertes.



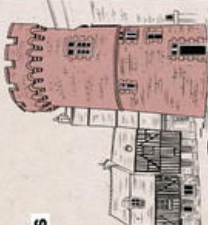
**L'ÉGLISE NOTRE-DAME DE VITRÉ**  
Datant des 15<sup>e</sup> et 16<sup>e</sup> siècles, cette église gothique était entourée à l'ouest d'une halle aux draps et au nord d'un prieuré. Remarquez sur sa façade sud les marques dites des marchands qui participèrent à son financement. Au nord, le jardin des Bénédictins offre un panorama unique sur la vallée de la Vilaine tandis que l'ancien cloître abrite la Maison des Cultures du Monde.



**LE CHÂTEAU DE VITRÉ**  
Installé depuis le 11<sup>e</sup> siècle sur un promontoire rocheux, ce château a fière allure ! Participant à la défense du Duché de Bretagne (indépendant jusqu'en 1488) puis lieu de résidence des Barons de Vitre au Moyen-Âge, son musée vous dévoile sa langue et belle histoire.



**LA PORTE ET LA RUE D'EMBAS**  
De la porte aujourd'hui disparue, remontez cette rue médiévale et admirez les maisons à pans de bois, symboles de l'activité passée du commerce des toiles de chanvre et construites par les marchands d'outre-mer. Restaurants et bars les ont remplacés pour le plus grand plaisir de vos papilles !







La brochure sur demande  
à l'accueil ou en ligne en  
scannant le QR code ici







8

# **Voies vertes, boucles vélos, randonnées, cartes**



LA RÉGA-  
LANTE

CARTE  
TOURISTIQUE



LE MONT SAINT-MICHEL – NANTES À VÉLO

La Régálante,  
un itinéraire nommé plaisir



La brochure sur demande  
à l'accueil ou en ligne en  
scannant le QR code ici



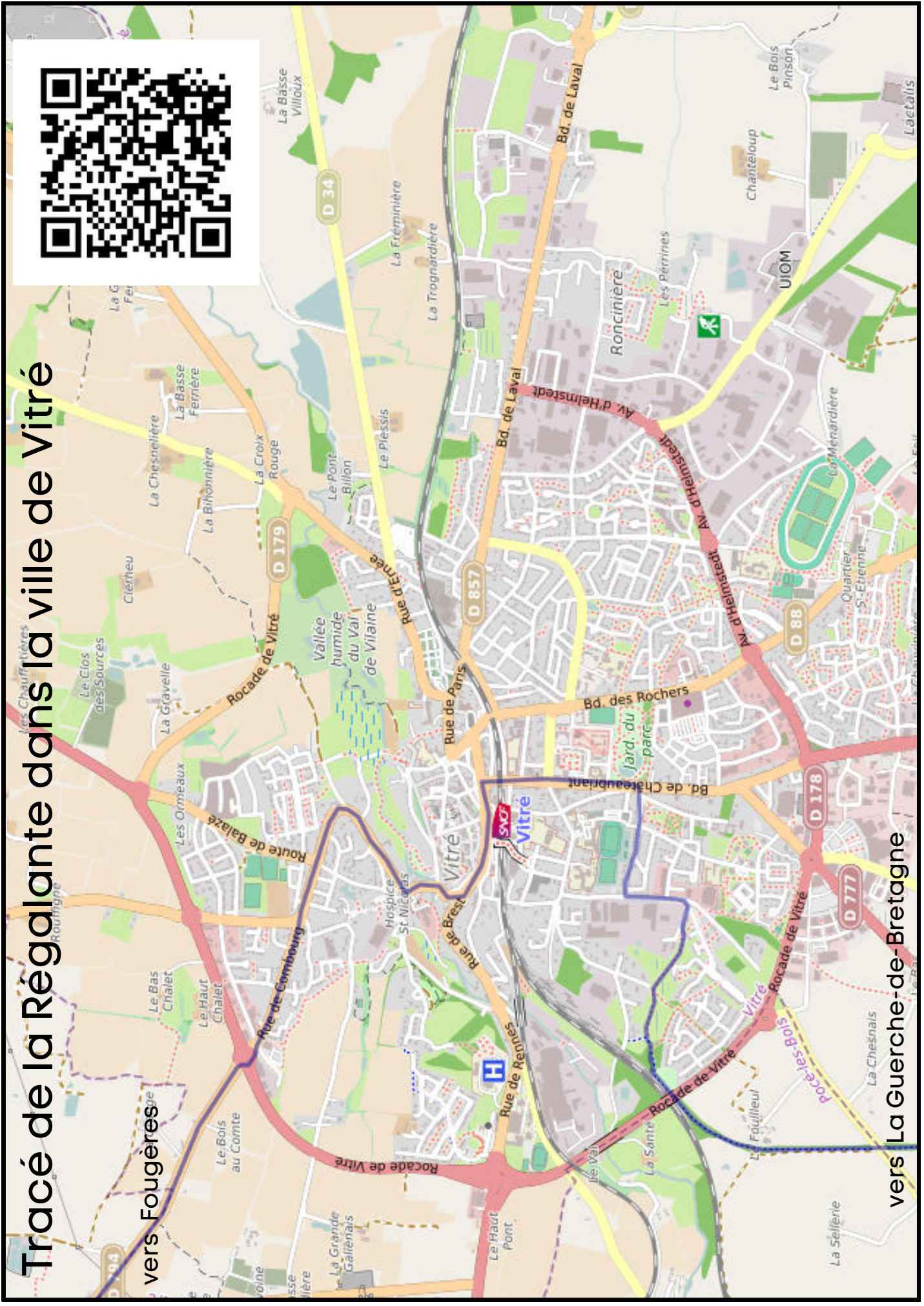


**Tracé de la Régulante dans la ville de Vitré**

vers Fougères

vers La Guerche-de-Bretagne

QR code



**Tracé de la Régalante dans la ville de Vitré**

vers Fougères

vers La Guerche-de-Bretagne

**Tracé de la Régalante dans la ville de Vitré**

vers Fougères

vers La Guerche-de-Bretagne

QR Code



*FILEZ AU VENT...*

**SUR LES  
VOIES VERTES  
DU PAYS DE VITRÉ**

[vitrecommunaute.org](http://vitrecommunaute.org)



La brochure en ligne en  
scannant le QR code ici





# TOUR DES PORTES DE BRETAGNE



BRETAGNE<sup>®</sup>

**VOYAGE**  
**EN TERRE**  
**INTÉRIEURE**



**VITRÉ**  
COMMUNAUTÉ

Photo : Bretagne Communauté - Iladylaine Touraine - Nantes Le Gai.

La brochure sur demande  
à l'accueil ou en ligne en  
scannant le QR code ici



5

## VÉLO PROMENADES au pays de Vitré

### LES MOULINS AU DÉPART DE CHÂTEAUBOURG

**2h** | **26 km**

Niveau : modéré

Motricité 25 km

## VÉLO PROMENADES au pays de Vitré

Ce sont des boucles de promenade (10 à 46 km) qui permettent de partir à la découverte du patrimoine local et de profiter des services de proximité.

Elles empruntent principalement des petites routes. Elles ne sont pas prioritaires sur les véhicules à moteur et peuvent sur de courtes sections emprunter des routes plus fréquentées.

Prudence ! Elles cheminent autant que possible, sur les itinéraires en sites propres, réservés aux circulations non motorisées.

### BALISAGE :

Pour connaître, avec le numéro du circuit

**BON PLAN :**  
Connectez-vous à l'application Océvelo (citoyenne, et gratuite) pour profiter de la géolocalisation de cette balade et en générer la trace !

### ● Règles de sécurité et de bonne conduite

Avant de partir, n'oubliez pas de vérifier l'état de votre vélo et ses réglages. Équipez-vous d'une trousse de réparation et une autre de secours.

Le port du casque est fortement recommandé.

Respectez le code de la route et roulez en file indienne.

Emportez un en-cas et de l'eau. Respectez la propriété privée. Préservez la nature en utilisant les poubelles à disposition. Bonne balade !

En cas de dégradation, défaut de balisage ou difficulté de passage constatés sur le circuit, merci de le signaler à Vitré Communauté en précisant le nom, le n° de la balade et le lieu-dit concernés à : [communication@vitrecommunaute.org](mailto:communication@vitrecommunaute.org)

### Contact et infos pratiques

Office de Tourisme du pays de Vitré :  
02 99 75 04 46 - [bretagne-vitre.com](http://bretagne-vitre.com)

© Service Tourisme Vitre Communauté Août 2023. Ne pas jeter sur la voie publique.

La brochure sur demande  
à l'accueil ou en ligne en  
scannant le QR code ici





6

## VÉLO PROMENADES au pays de Vitré

D'ÉGLISES  
EN CHAPELLES  
AU DÉPART DE  
LOUVIGNÉ-DE-BAIS

2h | 30 km

Altitude : moyenne

Victimes : 23 km



## VELO PROMENADES au pays de Vitré

Ce sont des boucles de promenade (10 à 46 km) qui permettent de partir à la découverte du patrimoine local et de profiter des services de proximité.

Elles empruntent principalement des petites routes. Elles ne sont pas prioritaires sur les véhicules à moteur et peuvent sur de courtes sections emprunter des routes plus fréquentées.

Prudence ! Elles cheminent autant que possible, sur les itinéraires en sites propres, réservés aux circulations non motorisées.

### BALISAGE :



Pour connaître  
avec le manuel  
du circuit

### BON PLAN :

Connectez-vous à l'application  
Océvelo (citoyenneté, et gratuite) pour  
profiter de la géolocalisation de cette  
balade et en gérer la trace !



### Règles de sécurité et de bonne conduite

Avant de partir, n'oubliez pas de vérifier l'état de votre vélo et ses réglages. Équipez-vous d'une trousse de réparation et une autre de secours.

Le port du casque est fortement recommandé.

Respectez le code de la route et roulez en file indienne.

Emportez un en-cas et de l'eau. Respectez la propriété privée. Préservez la nature en utilisant les poubelles à disposition. Bonne balade !

En cas de dégradation, défaut de balisage ou difficulté de passage constatés sur le circuit, merci de le signaler à Vitre Communauté en précisant le nom, le n° de la balade et le lieu-dit concernés à : [communication@vitrecommunauté.org](mailto:communication@vitrecommunauté.org)



### Contact et Infos pratiques

Office de Tourisme du pays de Vitré :  
02 99 75 04 46 - [bretagne-vitre.com](http://bretagne-vitre.com)

© Office de Tourisme du pays de Vitré - Août 2023. Ne pas jeter sur la voie publique.

La brochure sur demande  
à l'accueil ou en ligne en  
scannant le QR code ici





Vitré Communauté - Trébaud Ponté

## 7

# VÉLO PROMENADES au pays de Vitré

ENTRE LE RAIL D'ANTAN  
ET D'AUJOURD'HUI

**AU DÉPART DE  
ARGENTRÉ-DU-  
PLESSIS**



2H30

Niveau : modéré

37 KM

Variante 23km




## VÉLO PROMENADES au pays de Vitré

Ce sont des boucles de promenade (10 à 46 km) qui permettent de partir à la découverte du patrimoine local et de profiter des services de proximité.

Elles empruntent principalement des petites routes. Elles ne sont pas prioritaires sur les véhicules à moteur et peuvent sur de courtes sections emprunter des routes plus fréquentées.

Prudence ! Elles cheminent autant que possible, sur les itinéraires en sites propres, réservés aux circulations non motorisées.



Vitré Communauté - Argentré-du-Plessis

**BALISAGE :**




Ponctuellement, avec le numéro du circuit

**BON PLAN :**

Connecter vous à l'application GéoWéo (téléchargez et gratuite) pour profiter de la géolocalisation de cette balade et enregistrer la trace !



**Règles de sécurité et de bonne conduite**

Avant de partir, n'oubliez pas de vérifier l'état de votre vélo et ses réglages. Équipez-vous d'une trousse de réparation et une autre de secours. Le port du casque est fortement recommandé.

Respectez le code de la route et roulez en file indienne.

Emportez un en-cas et de l'eau. Respectez la propriété privée. Préservez la nature en utilisant les poubelles à disposition. Bonne balade !

En cas de dégradation, défaut de balisage ou difficulté de passage constatés sur le circuit, merci de le signaler à Vitré Communauté en précisant le nom, le n° de la balade et le lieu-dit concernés à : [communication@vitrecommunaute.org](mailto:communication@vitrecommunaute.org)



**Contact et infos pratiques**

Office de Tourisme du pays de Vitré : 02 99 75 04 46 - [bretagne-vitre.com](http://bretagne-vitre.com)

La brochure sur demande  
à l'accueil ou en ligne en  
scannant le QR code ici





9

## VÉLO PROMENADES au pays de Vitré

**LES 8 CLOCHERS  
AU DÉPART DE LA  
GUERCHE-DE-  
BRETAGNE**

**3h | 36 km**

Alimant : courtes  
Vitesse : 27 29 35  
ou 40 km/h

**Ille & Vilain  
LE DÉPARTEMENT**

**VITRÉ  
COMMUNAUTÉ**

### VÉLO PROMENADES au pays de Vitré

Ce sont des boucles de promenade (10 à 46 km) qui permettent de partir à la découverte du patrimoine local et de profiter des services de proximité. Elles empruntent principalement des petites routes. Elles ne sont pas prioritaires sur les véhicules à moteur et peuvent sur de courtes sections emprunter des routes plus fréquentées. Prudence ! Elles cheminent autant que possible, sur les itinéraires en sites propres, réservés aux circulations non motorisées.

**BALISAGE :**

Prochelement, avec le numéro du circuit

**BON PLAN :**  
Connectez-vous à l'application Gledor (polytome, et gratuite) pour profiter de la géolocalisation de cette balade et en géolocaliser la trace !

**Règles de sécurité et de bonne conduite**

Avant de partir, n'oubliez pas de vérifier l'état de votre vélo et ses réglages. Équipez-vous d'une trousse de réparation et une autre de secours. Le port du casque est fortement recommandé. Respectez le code de la route et roulez en file indienne. Emportez un en-cas et de l'eau. Respectez la propriété privée. Préservez la nature en utilisant les poubelles à disposition. Bonne balade !

En cas de dégradation, défaut de balisage ou difficulté de passage constatés sur le circuit, merci de le signaler à Vitré Communauté en précisant le nom, le n° de la balade et le lieu-dit concernés à : [communication@vitrecommunaute.org](mailto:communication@vitrecommunaute.org)

**Contact et infos pratiques**  
Office de Tourisme du pays de Vitré : 02 99 75 04 46 - [bretagne-vitre.com](http://bretagne-vitre.com)

©Service Tourisme Vitre Communauté - Août 2023. Ne pas jeter sur la voie publique.

La brochure sur demande  
à l'accueil ou en ligne en  
scannant le QR code ici





# VOYAGE EN TERRE INTÉRIEURE

BRETAGNE<sup>85</sup>

VITRÉ  
*et son pays*

en vente  
à l'Office de Tourisme  
du Pays de Vitré

## GUIDE RANDO



90 CIRCUITS - 900 KM



VITRÉ  
COMMUNAUTÉ



La brochure sur demande  
à l'accueil ou en ligne en  
scannant le QR code ici





BRETAGNE

# VOIES VERTES, RANDONNÉES, NATURE

## VELOKOUTES ET VOIES VERTES

- Voie verte
- Voie cyclable partagée sur route
- Environ 25 km
- La Vélovoies
- La Vélovoies
- Saint-Malo - Arzal
- Roscoff - Nantes
- Saint-Malo - Presqu'île de Fougla
- Canet - Vitré
- Roscoff - Concarneau
- Saint-Etienne - Lorient
- Le Mor - Saint-Michel - Nantes (en cours d'aménagement)

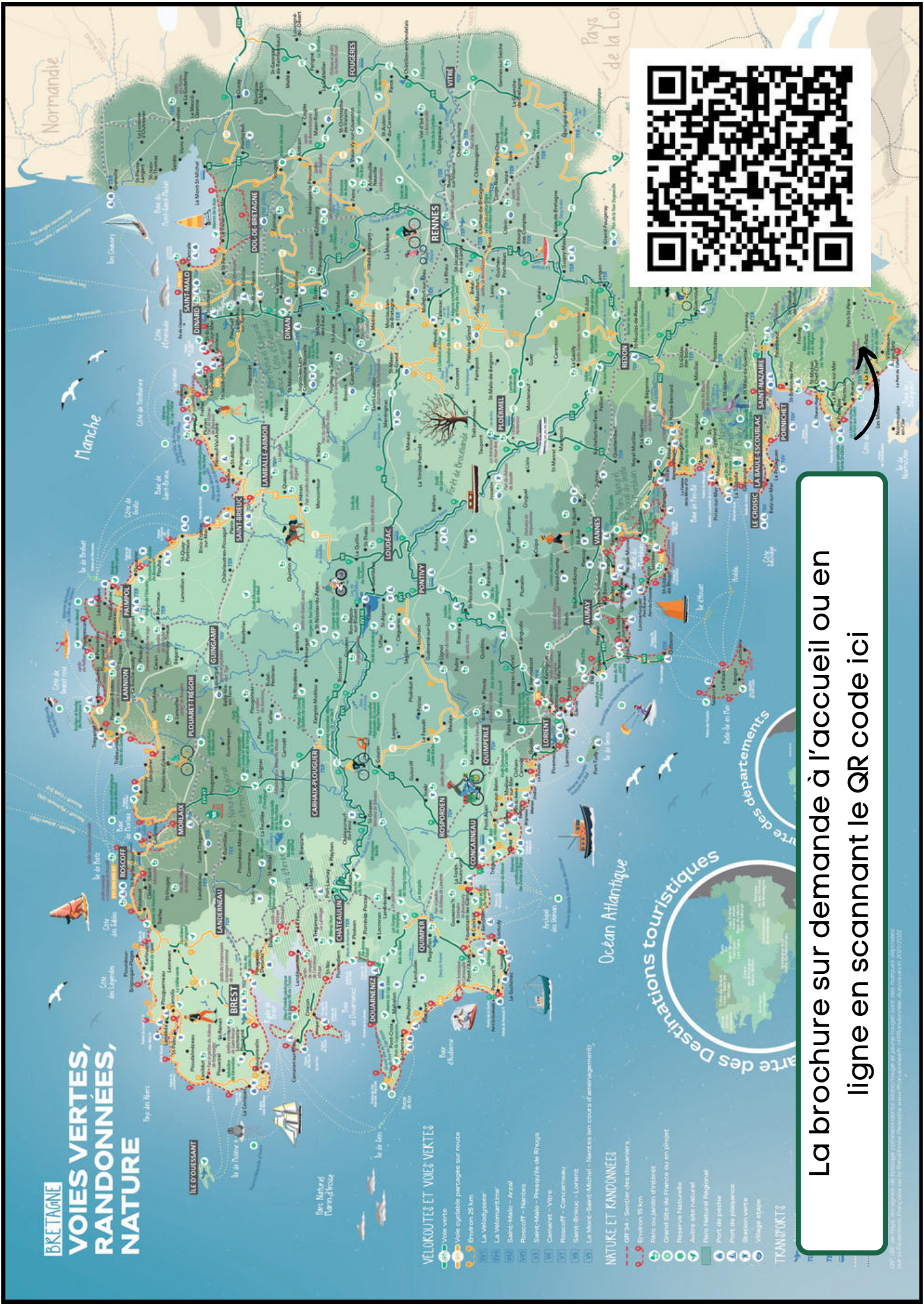
## NATURE ET RANDONNÉES

- GR 34 - Sentier des douaniers
- Environ 15 km
- Parc ou jardin d'intérêt
- Grand Site de France ou en projet
- Reserve Naturelle
- Autre site naturel
- Parc Naturel Régional
- Port de pêche
- Port de plaisance
- Station verte
- Village étape

TRANSPORTS



La brochure sur demande à l'accueil ou en  
ligne en scannant le QR code ici





9

# **TRANSPORTS**

## **Taxis/VTC**



# TAXIS/VTC

**AVEC** POSSIBILITÉ D'EMMENER UN VÉLO

## **Mon VTC Vitré 35** ✓

06 75 72 02 15

Taxi à Vitré. Possibilité de mettre le taxi en break et de conduire une personne avec un vélo.

## **A2LT Transports** ✓

06 42 64 18 23

Taxi à Vitré. Possibilité de conduire une ou deux personnes avec un ou deux vélos.

Réservation à l'avance si possible.

## **Taxi Yannick BARBOT** ✓

06 16 74 76 87

Taxi à Vitré. Possibilité d'ajouter une remorque pour transporter un ou deux vélos.

Réservation à l'avance si possible.

## **Taxi Travers** ✓

06 29 75 89 73

Taxi à Vitré. Possibilité de mettre le taxi en break et de conduire une personne avec un vélo.

Réservation à l'avance si possible.

## **Allo Taxi Marie** ✓

06 09 10 11 60

Taxi à Vitré. Possibilité de mettre le taxi en break et de conduire une personne avec un vélo.

Réservation à l'avance si possible.



# TAXIS/VTC

**SANS** POSSIBILITÉ D'EMMENER UN VÉLO

## **TAXI RENNES /ANZA TAXI 35** ✖

06 46 46 13 82

Taxi à Vitré. Pas de possibilité d'emmener un vélo.

## **Lucas Huchet Ambulance- Taxi** ✖

02 99 75 06 81

Taxi à Vitré. Pas de possibilité d'emmener un vélo.



10

# TRANSPORTS

## Train



# TRAIN

**AVEC** POSSIBILITÉ D'EMMENER UN VÉLO

## **TGV INOUI ou INTERCITÉS** ✓

Avec votre vélo non-démonté (10€), votre vélo pliant ou votre vélo démonté mis sous housse (130X90cm) gratuitement.

Sur réservation. Dans la limite des places disponibles.

## **TER** ✓

Avec votre vélo non démonté dans un espace vélo dédié.

Pas de réservation et gratuit de Octobre à Avril, réservation obligatoire et payant (1€) de Mai à Septembre. Dans la limite des places disponibles.

## **OUIGO** ✓

En TGV Ouigo ou train classique Ouigo avec votre vélo plié ou démonté sous housse (130X90cm) en souscrivant à l'option "vélo" à 5€. En train classique Ouigo il existe l'option d'emmener votre vélo non démonté au prix de 10€.

Les horaires en  
ligne en scannant  
le QR code ici





# RENNES → VITRÉ → LAVAL → LE MANS/ANGERS

du 14 décembre 2025 au 03 juillet 2026

Consultez l'empreinte CO<sub>2</sub> de vos trajets en vous rendant sur [snecf.com](https://snecf.com)

N'oubliez pas de vous reporter aux renvois ci-dessous

## PERIODE DU 14 DECEMBRE 2025 AU 03 JUILLET 2026

### LUNDI À VENDREDI (SAUF FÊTES)

Numéro de circulation	802	857952	857521	9884	857604	857954	857690	8680	8082	8082	857553	857656	87900860	855206	5332	8052	857630	857638	5464	4092	855238	857527	855224	855224	855228	857608	857950	857763	87008605	5280	857668	5336
Jours de circulation	Lun. à Ven.	Lun. à Ven.	Lun. à Ven.	Lun. à Ven.	Lun. à Ven.	Lun. à Ven.	Lun. à Ven.	Lun. à Ven.	Lun. à Ven.	Lun. à Ven.	Lun. à Ven.	Lun. à Ven.	Lun. à Ven.	Lun. à Ven.	Lun. à Ven.	Lun. à Ven.	Lun. à Ven.	Lun. à Ven.	Lun. à Ven.	Lun. à Ven.	Lun. à Ven.	Lun. à Ven.	Lun. à Ven.	Lun. à Ven.	Lun. à Ven.	Lun. à Ven.	Lun. à Ven.	Lun. à Ven.	Lun. à Ven.	Lun. à Ven.	Lun. à Ven.	
Renvois	1						1				1											1	3	1	3	19	7		3		19	21
RENNES	05.33	05.56	06.25				06.29	06.35	06.40	06.48	06.52	06.56	07.00	07.22	07.40	07.48		07.44	08.27	08.01	08.06	09.05	08.45	08.45	09.39		10.56	11.35	12.00	11.56	12.04	12.20
Cesson-Sévigné	-	-	-	-	-	-	-	-	-	-	-	07.01	-	07.28	-	-	07.50	-	-	-	08.12	-	08.51	08.51	09.45	-	-	-	-	12.02	-	-
Noyal-Aigüé	-	-	-	-	-	-	-	-	-	-	-	07.07	-	07.33	-	-	07.55	-	-	-	08.17	-	08.56	08.56	09.50	-	-	-	-	12.07	-	-
Senon	-	-	-	-	-	-	-	-	-	-	-	07.11	-	07.38	-	-	07.59	-	-	-	08.22	-	09.01	09.01	09.55	-	-	-	-	12.11	-	-
Châteaubourg	-	-	-	-	-	-	06.42	-	-	-	-	07.16	-	07.43	-	-	08.04	-	-	-	08.27	-	09.06	09.06	10.00	-	-	-	-	12.16	-	-
Les Lacs	-	-	-	-	-	-	-	-	-	-	-	-	-	07.48	-	-	08.32	-	-	-	08.32	-	-	09.11	-	-	-	-	-	-	-	-
VITRÉ	05.55	06.17	-	-	-	-	06.53	-	-	-	07.14	07.26	-	07.57	-	-	08.14	-	-	-	08.41	09.25	09.17	09.20	10.12	-	11.17	-	-	12.26	12.26	-
Saint-Pierre-la-Cour	-	-	-	-	-	-	07.02	-	-	-	-	07.35	-	-	-	-	08.23	-	-	-	-	-	-	-	-	-	-	-	-	12.34	12.34	-
Port-Brillet	-	-	-	-	-	-	07.07	-	-	-	-	07.39	-	-	-	-	08.27	-	-	-	-	-	-	-	-	-	-	-	-	12.39	12.39	-
Le Genest	-	-	-	-	-	-	07.13	-	-	-	-	07.44	-	-	-	-	08.32	-	-	-	-	-	-	-	-	-	-	-	-	12.44	12.44	-
LAVAL	06.16	06.05	06.36	06.52	06.47	06.59	07.21	07.03	07.08	07.16	07.34	07.51	-	-	-	08.16	08.04	08.39	08.54	08.45	09.45	-	-	-	-	09.52	11.05	11.37	12.03	12.30	12.51	12.51
LE MANS	06.48	07.08	-	07.29	07.38	08.02	08.11	-	07.45	07.48	-	07.48	-	-	08.31	08.47	08.58	09.30	09.34	-	-	-	-	-	-	10.45	12.08	-	-	13.01	-	13.22
ANGERS	-	07.36	-	-	-	-	08.36	-	-	-	08.36	-	-	-	-	-	-	-	-	-	10.34	-	-	-	-	-	-	12.33	-	-	-	-
Nantes	-	08.18	-	-	-	-	09.17	-	-	-	09.17	-	-	-	-	-	-	-	-	-	11.15	-	-	-	-	-	-	13.15	-	-	-	-

### LUNDI À VENDREDI (SAUF FÊTES)

Numéro de circulation	857956	855230	857765	4094	855236	855236	857769	855244	857620	857964	857771	5460	855246	857622	8074	855252	857773	857958	857674	855258	5338	857696	857678	7608	855270	855274	857960	857777	855276	855276	4096	
Jours de circulation	Lun. à Ven.	Lun. à Ven.	Lun. à Ven.	Lun. à Ven.	Lun. à Ven.	Lun. à Ven.	Lun. à Ven.	Lun. à Ven.	Lun. à Ven.	Lun. à Ven.	Lun. à Ven.	Lun. à Ven.	Lun. à Ven.	Lun. à Ven.	Lun. à Ven.	Lun. à Ven.	Lun. à Ven.	Lun. à Ven.	Lun. à Ven.	Lun. à Ven.	Lun. à Ven.	Lun. à Ven.	Lun. à Ven.	Lun. à Ven.	Lun. à Ven.	Lun. à Ven.	Lun. à Ven.	Lun. à Ven.	Lun. à Ven.	Lun. à Ven.	Lun. à Ven.	
Renvois	7			3	1	1			9	22	9			1																	25	
RENNES	12.37	12.56	13.07	13.44	13.44	14.56	15.39					15.54	16.03	16.19	16.31	16.39	16.56	17.00	17.20	17.30	17.42	18.02	18.08	18.22	18.39	18.56	19.02	19.03	19.18	19.18		
Cesson-Sévigné	12.43	-	-	13.50	13.50	-	15.45	-	-	-	-	-	16.25	-	16.45	-	-	17.05	17.26	-	17.48	18.08	-	18.28	18.45	-	19.08	19.09	-	-	-	
Noyal-Aigné	12.48	-	-	13.55	13.55	-	15.50	-	-	-	-	-	16.30	-	16.50	-	-	17.11	17.31	-	17.53	18.13	-	18.33	18.50	-	19.13	19.14	-	-	-	
Senon	12.53	-	-	14.00	14.00	-	15.55	-	-	-	-	-	16.35	-	16.55	-	-	17.15	17.36	-	17.58	18.17	-	18.38	18.55	-	19.17	19.18	-	-	-	
Châteaubourg	12.58	-	-	14.05	14.05	-	16.00	-	-	-	-	-	16.40	-	17.00	-	-	17.20	17.40	-	18.03	18.22	-	18.43	19.00	-	19.22	19.23	-	-	-	
Les Lacs	13.03	-	-	-	14.11	-	16.05	-	-	-	-	-	16.45	-	-	-	-	-	17.46	-	-	-	-	-	18.48	-	-	19.28	19.29	-	-	
VITRÉ	13.12	13.17	-	14.17	14.19	15.17	16.14	-	-	-	16.17	-	16.54	16.57	17.12	17.17	-	17.30	17.55	-	18.13	18.32	-	18.57	19.12	19.16	19.36	19.37	-	-	-	
Saint-Pierre-la-Cour	-	-	-	-	-	-	-	-	-	-	-	-	-	-	-	-	-	17.39	-	-	-	18.41	-	-	-	-	-	-	-	-	-	
Port-Brillet	-	-	-	-	-	-	-	-	-	-	-	-	-	-	-	-	-	17.43	-	-	-	18.45	-	-	-	-	-	-	-	-	-	
Le Genest	-	-	-	-	-	-	-	-	-	-	-	-	-	-	-	-	-	17.48	-	-	-	18.50	-	-	-	-	-	-	-	-	-	
LAVAL	12.45	13.37	13.49	-	-	15.37	-	-	15.52	16.05	16.36	-	-	16.47	17.17	17.36	17.44	17.55	-	-	-	18.31	18.57	18.43	-	-	19.08	19.36	-	19.47	19.57	
LE MANS	13.50	-	-	14.33	-	-	-	-	16.45	17.09	-	16.57	-	17.38	17.49	-	-	18.50	-	-	-	18.30	19.23	-	19.23	-	20.11	-	-	20.35	20.41	-
ANGERS	14.30	-	-	-	-	16.34	-	-	-	-	17.35	-	-	-	-	18.36	-	-	-	-	-	-	-	-	-	-	-	20.37	-	-	-	-
Nantes	-	15.15	-	-	-	17.15	-	-	-	-	18.18	-	-	-	-	19.16	-	-	-	-	-	-	-	-	-	-	-	21.18	-	-	-	-



# BREIZHGO



Le réseau de transport public 100 % Bretagne

PÉRIODE DU 14 DÉCEMBRE 2025 AU 03 JUILLET 2026

LUNDI À VENDREDI (SAUF FÊTES)									
Numéro de circulation	85280	8736/8642	85286	85288					
Jours de circulation	Lun. à Ven.	Lun. à Ven.	Lun. à Ven.	Lun. à Ven.	Lun. à Ven.	Lun. à Ven.	Lun. à Ven.	Lun. à Ven.	Lun. à Ven.
RENNES	19.28	19.35	20.09	20.09	20.09	20.09	20.37		
Cesson-Sévigné	19.34	-	20.15	20.15	20.15	20.43			
Noyal-Aigüé	19.39	-	20.20	20.20	20.20	20.48			
Senon	19.44	-	20.24	20.24	20.25	20.53			
Châteaubourg	19.49	-	20.29	20.29	20.29	20.57			
Les Lacs	19.54	-	-	-	-	-			
VITRÉ	20.03	-	20.40	20.40	20.41	21.09			
Saint-Pierre-la-Cour	-	-	20.49						
Port-Brillet	-	-	20.53						
Le Genest	-	-	20.59						
LAVAL			20.03	21.05					
LE MANS			-						
ANGERS									
Nantes									

- TER** Train BreizhGo financé par la Région Bretagne.
- TGV** Train soumis à réservation obligatoire. Les horaires peuvent varier, pensez à les vérifier avant votre voyage.
- OUIGO et OUIGO Classique** Réservation obligatoire, sur le site [www.oigo.com](https://www.oigo.com) ou l'appel Oüigo uniquement. Les horaires peuvent varier, pensez à les vérifier avant votre voyage.
- ✉** Pour nous écrire : SNCF - Service clientèle TER BP 90527 - 35005 Rennes Cedex.
- ① Ces horaires sont donnés sous réserve de toute modification.
- ② Ne circule pas les 26 décembre, 2 janvier et 15 mai.
- ③ Ne circule pas du 2 au 27 mars.
- ④ Ne circule pas les 6, 13, 20 et 27 mars.
- ⑤ Ne circule pas les 24, 31 décembre, 30 avril, 7 et 13 mai.
- ⑥ Circule aussi les 24, 31 décembre, 30 avril, 7 et 13 mai.
- ⑦ Ne circule pas les 24, 31 décembre, 30 avril, 7 et 13 mai.
- ⑧ Ne circule pas du 16 au 27 mars.
- ⑨ Circule du 16 au 27 mars.
- ⑩ Ne circule pas du lundi au jeudi du 2 au 26 mars.
- ⑪ Circule à partir du 27 avril.
- ⑫ Circule jusqu'au 24 avril.
- ⑬ Horaires sous réserve. Vérifiez sur le site et l'appel OUIGO.



### INFO TRAFIC TRAVAUX

**RENNES/VITRÉ/LAVAL/LE MANS-ANGERS**  
Travaux d'entretien des voies entre Rennes - Vitré - Laval du 2 au 27 mars 2026.

Ces travaux peuvent occasionner des modifications horaires de vos trains, des suppressions et/ou des remplacements par autocars. Vous en serez informés 15 jours avant. Renseignements disponibles en gare, au n° vert 0 800 880 562 (service et appel gratuits) ou sur [www.ter.sncf.com/bretagne](https://www.ter.sncf.com/bretagne).









# ANGERS/LE MANS → LAVAL → VITRÉ → RENNES

du 14 décembre 2025 au 03 juillet 2026

Consultez l'empreinte CO<sub>2</sub> de vos trajets  
en vous rendant sur [snecf.com](https://snecf.com)

N'oubliez pas de vous reporter aux renvois ci-dessous

## PÉRIODE DU 14 DÉCEMBRE 2025 AU 03 JUILLET 2026

### LUNDI À VENDREDI (SAUF FÊTES)

Numéro de circulation	855205	855207	859653	855311	857700	857691	855219	857953	857657	857605	8081	857702	857607	8603	855227	855229	8707	8605	5380	857951	4091	5210	857708	7615	855237	857665	857712	857959	855247	5470	8087	
Jours de circulation	Lun. à Ven.	Lun. à Ven.	Lun. à Ven.	Lun. à Ven.	Lun. à Ven.	Lun. à Ven.	Lun. à Ven.	Lun. à Ven.	Lun. à Ven.	Lun. à Ven.	Lun. à Ven.	Lun. à Ven.	Lun. à Ven.	Lun. à Ven.	Lun. à Ven.	Lun. à Ven.	Lun. à Ven.	Lun. à Ven.	Lun. à Ven.	Lun. à Ven.	Lun. à Ven.	Lun. à Ven.	Lun. à Ven.	Lun. à Ven.	Lun. à Ven.	Lun. à Ven.	Lun. à Ven.	Lun. à Ven.	Lun. à Ven.	Lun. à Ven.	Lun. à Ven.	
Rennes				1								3			1 4	3							3					7	1			
Nantes					05.44							SABÉ 08.09										09.44				SABÉ 12.57						
ANGERS					06.28																	10.28										
LE MANS						06.28		06.51	07.18				08.21	08.37			-	-				-						12.20		14.02	-	
LAVAL			06.36		07.19	07.24	07.54	08.02	08.11	08.22	08.32	09.13					09.58	09.58	10.05	10.54	11.13	-	11.20	11.54		13.02	13.20	13.27		-	14.58	
Le Genest			06.43					08.09																	13.10						-	
Port-Brillet			06.48		- 07.34			08.14																13.15							-	
Saint-Pierre-la-Cour			06.53		- 07.38			08.19																13.19							-	
VITRÉ	06.14	06.40	07.01	07.22	07.40	07.47	08.05	08.27		08.42	08.52				09.05	09.45						-	11.40	-	12.40	13.27	13.40		13.49			
Les Lacs	06.21	06.47	- 07.29	- 07.29	-	- 08.12									-	09.53									12.48						-	
Châteaubourg	06.27	06.53	07.11	07.35	- 07.57	08.17	08.37								09.16	09.58						-	-	-	12.53	13.37		14.00		-	-	
Servon	06.32	06.57	07.15	07.39	- 08.02	08.22	08.41								09.21	10.03						-	-	-	12.58	13.41		14.04		-	-	
Noyal-Aigné	06.37	07.02	07.20	07.44	- 08.06	08.27	08.46								09.26	10.08						-	-	-	13.03	13.46		14.09		-	-	
Cesson-Sévigné	06.42	07.08	07.25	07.49	- 08.12	08.32	08.51								09.31	10.13						-	-	-	13.08	13.51		14.14		-	-	
RENNES	06.48	07.14	07.31	07.56	08.00	08.19	08.37	08.57		09.08	09.12			09.33	09.37	10.19	10.29	10.33	10.30		11.51	11.17	12.01	12.23	13.14	13.57	14.01	14.21	14.47	15.30		

### LUNDI À VENDREDI (SAUF FÊTES)

Numéro de circulation	857955		5382		857706		855249		855695		855253		855259		4093		855265		857621		857720		857697		855275		857671		857625		857722		857963		8607		855281		857629		857679		857724		8793		8083		857965		5386		8075		8075																																																																																																																																																																																																																																																																																																																																																																																																																																																																																																																																																																																																																																					
	Lun. à Ven.	26/12 à 02/01	Lun. à Ven.	Lun. à Ven.	Lun. à Ven.	Lun. à Ven.	Lun. à Ven.	Lun. à Ven.	Lun. à Ven.	Lun. à Ven.	Lun. à Ven.	Lun. à Ven.	Lun. à Ven.	Lun. à Ven.	Lun. à Ven.	Lun. à Ven.	Lun. à Ven.	Lun. à Ven.	Lun. à Ven.	Lun. à Ven.	Lun. à Ven.	Lun. à Ven.	Lun. à Ven.	Lun. à Ven.	Lun. à Ven.	Lun. à Ven.	Lun. à Ven.	Lun. à Ven.	Lun. à Ven.	Lun. à Ven.	Lun. à Ven.	Lun. à Ven.	Lun. à Ven.	Lun. à Ven.	Lun. à Ven.	Lun. à Ven.	Lun. à Ven.	Lun. à Ven.	Lun. à Ven.	Lun. à Ven.	Lun. à Ven.	Lun. à Ven.	Lun. à Ven.	Lun. à Ven.	Lun. à Ven.	Lun. à Ven.	Lun. à Ven.	Lun. à Ven.	Lun. à Ven.	Lun. à Ven.	Lun. à Ven.	Lun. à Ven.	Lun. à Ven.	Lun. à Ven.	Lun. à Ven.	Lun. à Ven.	Lun. à Ven.	Lun. à Ven.	Lun. à Ven.	Lun. à Ven.	Lun. à Ven.	Lun. à Ven.	Lun. à Ven.	Lun. à Ven.	Lun. à Ven.	Lun. à Ven.	Lun. à Ven.	Lun. à Ven.	Lun. à Ven.	Lun. à Ven.	Lun. à Ven.	Lun. à Ven.	Lun. à Ven.	Lun. à Ven.	Lun. à Ven.	Lun. à Ven.	Lun. à Ven.	Lun. à Ven.	Lun. à Ven.	Lun. à Ven.	Lun. à Ven.	Lun. à Ven.	Lun. à Ven.	Lun. à Ven.	Lun. à Ven.	Lun. à Ven.	Lun. à Ven.	Lun. à Ven.	Lun. à Ven.	Lun. à Ven.	Lun. à Ven.	Lun. à Ven.	Lun. à Ven.	Lun. à Ven.	Lun. à Ven.	Lun. à Ven.	Lun. à Ven.	Lun. à Ven.	Lun. à Ven.	Lun. à Ven.	Lun. à Ven.	Lun. à Ven.	Lun. à Ven.	Lun. à Ven.	Lun. à Ven.	Lun. à Ven.	Lun. à Ven.	Lun. à Ven.	Lun. à Ven.	Lun. à Ven.	Lun. à Ven.	Lun. à Ven.	Lun. à Ven.	Lun. à Ven.	Lun. à Ven.	Lun. à Ven.	Lun. à Ven.	Lun. à Ven.	Lun. à Ven.	Lun. à Ven.	Lun. à Ven.	Lun. à Ven.	Lun. à Ven.	Lun. à Ven.	Lun. à Ven.	Lun. à Ven.	Lun. à Ven.	Lun. à Ven.	Lun. à Ven.	Lun. à Ven.	Lun. à Ven.	Lun. à Ven.	Lun. à Ven.	Lun. à Ven.	Lun. à Ven.	Lun. à Ven.	Lun. à Ven.	Lun. à Ven.	Lun. à Ven.	Lun. à Ven.	Lun. à Ven.	Lun. à Ven.	Lun. à Ven.	Lun. à Ven.	Lun. à Ven.	Lun. à Ven.	Lun. à Ven.	Lun. à Ven.	Lun. à Ven.	Lun. à Ven.	Lun. à Ven.	Lun. à Ven.	Lun. à Ven.	Lun. à Ven.	Lun. à Ven.	Lun. à Ven.	Lun. à Ven.	Lun. à Ven.	Lun. à Ven.	Lun. à Ven.	Lun. à Ven.	Lun. à Ven.	Lun. à Ven.	Lun. à Ven.	Lun. à Ven.	Lun. à Ven.	Lun. à Ven.	Lun. à Ven.	Lun. à Ven.	Lun. à Ven.	Lun. à Ven.	Lun. à Ven.	Lun. à Ven.	Lun. à Ven.	Lun. à Ven.	Lun. à Ven.	Lun. à Ven.	Lun. à Ven.	Lun. à Ven.	Lun. à Ven.	Lun. à Ven.	Lun. à Ven.	Lun. à Ven.	Lun. à Ven.	Lun. à Ven.	Lun. à Ven.	Lun. à Ven.	Lun. à Ven.	Lun. à Ven.	Lun. à Ven.	Lun. à Ven.	Lun. à Ven.	Lun. à Ven.	Lun. à Ven.	Lun. à Ven.	Lun. à Ven.	Lun. à Ven.	Lun. à Ven.	Lun. à Ven.	Lun. à Ven.	Lun. à Ven.	Lun. à Ven.	Lun. à Ven.	Lun. à Ven.	Lun. à Ven.	Lun. à Ven.	Lun. à Ven.	Lun. à Ven.	Lun. à Ven.	Lun. à Ven.	Lun. à Ven.	Lun. à Ven.	Lun. à Ven.	Lun. à Ven.	Lun. à Ven.	Lun. à Ven.	Lun. à Ven.	Lun. à Ven.	Lun. à Ven.	Lun. à Ven.	Lun. à Ven.	Lun. à Ven.	Lun. à Ven.	Lun. à Ven.	Lun. à Ven.	Lun. à Ven.	Lun. à Ven.	Lun. à Ven.	Lun. à Ven.	Lun. à Ven.	Lun. à Ven.	Lun. à Ven.	Lun. à Ven.	Lun. à Ven.	Lun. à Ven.	Lun. à Ven.	Lun. à Ven.	Lun. à Ven.	Lun. à Ven.	Lun. à Ven.	Lun. à Ven.	Lun. à Ven.	Lun. à Ven.	Lun. à Ven.	Lun. à Ven.	Lun. à Ven.	Lun. à Ven.	Lun. à Ven.	Lun. à Ven.	Lun. à Ven.	Lun. à Ven.	Lun. à Ven.	Lun. à Ven.	Lun. à Ven.	Lun. à Ven.	Lun. à Ven.	Lun. à Ven.	Lun. à Ven.	Lun. à Ven.	Lun. à Ven.	Lun. à Ven.	Lun. à Ven.	Lun. à Ven.	Lun. à Ven.	Lun. à Ven.	Lun. à Ven.	Lun. à Ven.	Lun. à Ven.	Lun. à Ven.	Lun. à Ven.	Lun. à Ven.	Lun. à Ven.	Lun. à Ven.	Lun. à Ven.	Lun. à Ven.	Lun. à Ven.	Lun. à Ven.	Lun. à Ven.	Lun. à Ven.	Lun. à Ven.	Lun. à Ven.	Lun. à Ven.	Lun. à Ven.	Lun. à Ven.	Lun. à Ven.	Lun. à Ven.	Lun. à Ven.	Lun. à Ven.	Lun. à Ven.	Lun. à Ven.	Lun. à Ven.	Lun. à Ven.	Lun. à Ven.	Lun. à Ven.	Lun. à Ven.	Lun. à Ven.	Lun. à Ven.	Lun. à Ven.	Lun. à Ven.	Lun. à Ven.	Lun. à Ven.	Lun. à Ven.	Lun. à Ven.	Lun. à Ven.	Lun. à Ven.	Lun. à Ven.	Lun. à Ven.	Lun. à Ven.	Lun. à Ven.	Lun. à Ven.	Lun. à Ven.	Lun. à Ven.	Lun. à Ven.	Lun. à Ven.	Lun. à Ven.	Lun. à Ven.	Lun. à Ven.	Lun. à Ven.	Lun. à Ven.	Lun. à Ven.	Lun. à Ven.	Lun. à Ven.	Lun. à Ven.	Lun. à Ven.	Lun. à Ven.	Lun. à Ven.	Lun. à Ven.	Lun. à Ven.	Lun. à Ven.	Lun. à Ven.	Lun. à Ven.	Lun. à Ven.	Lun. à Ven.	Lun. à Ven.	Lun. à Ven.	Lun. à Ven.	Lun. à Ven.	Lun. à Ven.	Lun. à Ven.	Lun. à Ven.	Lun. à Ven.	Lun. à Ven.	Lun. à Ven.	Lun. à Ven.	Lun. à Ven.	Lun. à Ven.	Lun. à Ven.	Lun. à Ven.	Lun. à Ven.	Lun. à Ven.	Lun. à Ven.	Lun. à Ven.	Lun. à Ven.	Lun. à Ven.	Lun. à Ven.	Lun. à Ven.	Lun. à Ven.	Lun. à Ven.	Lun. à Ven.	Lun. à Ven.	Lun. à Ven.	Lun. à Ven.	Lun. à Ven.	Lun. à Ven.	Lun. à Ven.	Lun. à Ven.	Lun. à Ven.	Lun. à Ven.	Lun. à Ven.	Lun. à Ven.	Lun. à Ven.	Lun. à Ven.	Lun. à Ven.	Lun. à Ven.	Lun. à Ven.	Lun. à Ven.	Lun. à Ven.	Lun. à Ven.	Lun. à Ven.	Lun. à Ven.	Lun. à Ven.	Lun. à Ven.	Lun. à Ven.	Lun. à Ven.	Lun. à Ven.	Lun. à Ven.	Lun. à Ven.	Lun. à Ven.	Lun. à Ven.	Lun. à Ven.	Lun. à Ven.	Lun. à Ven.	Lun. à Ven.	Lun. à Ven.	Lun. à Ven.	Lun. à Ven.	Lun. à Ven.	Lun. à Ven.	Lun. à Ven.	Lun. à Ven.	Lun. à Ven.	Lun. à Ven.	Lun. à Ven.	Lun. à Ven.	Lun. à Ven.	Lun. à Ven.	Lun. à Ven.	Lun. à Ven.	Lun. à Ven.	Lun. à Ven.	Lun. à Ven.	Lun. à Ven.	Lun. à Ven.	Lun. à Ven.	Lun. à Ven.	Lun. à Ven.	Lun. à Ven.	Lun. à Ven.	Lun. à Ven.	Lun. à Ven.	Lun. à Ven.	Lun. à Ven.	Lun. à Ven.	Lun. à Ven.	Lun. à Ven.	Lun. à Ven.	Lun. à Ven.	Lun. à Ven.	Lun. à Ven.	Lun. à Ven.	Lun. à Ven.	Lun. à Ven.	Lun. à Ven.	Lun. à Ven.	Lun. à Ven.	Lun. à Ven.	Lun. à Ven.	Lun. à Ven.	Lun. à Ven.	Lun. à Ven.	Lun. à Ven.	Lun. à Ven.	Lun. à Ven.	Lun. à Ven.	Lun. à Ven.	Lun. à Ven.	Lun. à Ven.	Lun. à Ven.	Lun. à Ven.	Lun. à Ven.	Lun. à Ven.	Lun. à Ven.	Lun. à Ven.	Lun. à Ven.	Lun. à Ven.	Lun. à Ven.	Lun. à Ven.	Lun. à Ven.	Lun. à Ven.	Lun. à Ven.	Lun. à Ven.	Lun. à Ven.	Lun. à Ven.	Lun. à Ven.	Lun. à Ven.	Lun. à Ven.	Lun. à Ven.	Lun. à Ven.	Lun. à Ven.	Lun. à Ven.	Lun. à Ven.	Lun. à Ven.	Lun. à Ven.	Lun. à Ven.	Lun. à Ven.	Lun. à Ven.	Lun. à Ven.	Lun. à Ven.	Lun. à Ven.	Lun. à Ven.	Lun. à Ven.	Lun. à Ven.	Lun. à Ven.	Lun. à Ven.	Lun. à Ven.	Lun. à Ven.	Lun. à Ven.	Lun. à Ven.	Lun. à Ven.	Lun. à Ven.	Lun. à Ven.	Lun. à Ven.	Lun. à Ven.	Lun. à Ven.	Lun. à Ven.	Lun. à Ven.	Lun. à Ven.	Lun. à Ven.	Lun. à Ven.	Lun. à Ven.	Lun. à Ven.	Lun. à Ven.	Lun. à Ven.	Lun. à Ven.	Lun. à Ven.	Lun. à Ven.	Lun. à Ven.	Lun. à Ven.	Lun. à Ven.	Lun. à Ven.	Lun. à Ven.	Lun. à Ven.	Lun. à Ven.	Lun. à Ven.	Lun. à Ven.	Lun. à Ven.	Lun. à Ven.	Lun. à Ven.	Lun. à Ven.	Lun. à Ven.	Lun. à Ven.	Lun. à Ven.	Lun. à Ven.	Lun. à Ven.	Lun. à Ven.	Lun. à Ven.	Lun. à Ven.	Lun. à Ven.	Lun. à Ven.	Lun. à Ven.	Lun. à Ven.	Lun. à Ven.	Lun. à Ven.	Lun. à Ven.	Lun. à Ven.	Lun. à Ven.	Lun. à Ven.	Lun. à Ven.	Lun. à Ven.	Lun. à Ven.	Lun. à Ven.	Lun. à Ven.	Lun. à Ven.	Lun. à Ven.	Lun. à Ven.	Lun. à Ven.	Lun. à Ven.	Lun. à Ven.	Lun. à Ven.	Lun. à Ven.	Lun. à Ven.	Lun. à Ven.	Lun. à Ven.	Lun. à Ven.	Lun. à Ven.	Lun. à Ven.	Lun. à Ven.	Lun. à Ven.	Lun. à Ven.	Lun. à Ven.	Lun. à Ven.	Lun. à Ven.	Lun. à Ven.	Lun. à Ven.	Lun. à Ven.	Lun. à Ven.	Lun. à Ven.	Lun. à Ven.	Lun. à Ven.	Lun. à Ven.	Lun. à Ven.	Lun. à Ven.	Lun. à Ven.	Lun. à Ven.	Lun. à Ven.	Lun. à Ven.	Lun. à Ven.	Lun. à Ven.	Lun. à Ven.	Lun. à Ven.	Lun. à Ven.	Lun. à Ven.	Lun. à Ven.	Lun. à Ven.	Lun. à Ven.	Lun. à Ven.	Lun. à Ven.	Lun. à Ven.	Lun. à Ven.	Lun. à Ven.	Lun. à Ven.	Lun. à Ven.	Lun. à Ven.	Lun. à Ven.	Lun. à Ven.	Lun. à Ven.	Lun. à Ven.	Lun. à Ven.	Lun. à Ven.	Lun. à Ven.	Lun. à Ven.	Lun. à Ven.	Lun. à Ven.	Lun. à Ven.	Lun. à Ven.	Lun. à Ven.	Lun. à Ven.	Lun. à Ven.	Lun. à Ven.	Lun. à Ven.	Lun. à Ven.	Lun. à Ven.	Lun. à Ven.	Lun. à Ven.	Lun. à Ven.	Lun. à Ven.	Lun. à Ven.	Lun. à Ven.	Lun. à Ven.	Lun. à Ven.	Lun. à Ven.	Lun. à Ven.	Lun. à Ven.	Lun. à Ven.	Lun. à Ven.	Lun. à Ven.	Lun. à Ven.	Lun. à Ven.	Lun. à Ven.	Lun. à Ven.	Lun. à Ven.	Lun. à Ven.	Lun. à Ven.	Lun. à Ven.	Lun. à Ven.	Lun. à Ven.	Lun. à Ven.	Lun. à Ven.	Lun. à Ven.	Lun. à Ven.	Lun. à Ven.	Lun. à Ven.	Lun. à Ven.	Lun. à Ven.	Lun. à Ven.	Lun. à Ven.	Lun. à Ven.	Lun. à Ven.	Lun. à Ven.	Lun. à Ven.	Lun. à Ven.	Lun. à Ven.	Lun. à Ven.	Lun. à Ven.	Lun. à Ven.	Lun. à Ven.	Lun. à Ven.	Lun. à Ven.	Lun. à Ven.	Lun. à Ven.	Lun. à Ven.	Lun. à Ven.	Lun. à Ven.	Lun. à Ven.	Lun. à Ven.	Lun. à Ven.	Lun. à Ven.	Lun. à Ven.



# BREIZHGO

Le réseau de transport public 100 % Bretagne



PÉRIODE DU 14 DÉCEMBRE 2025 AU 03 JUILLET 2026

LUNDI À VENDREDI (SAUF FÊTES)											
Numéro de circulation	8687	857633	9838	857726	8097	4097	8063	8791			
Jours de circulation	Lun. à Jeu.	Lun. à Ven.	Lun. à Jeu.	Lun. à Ven.	Lun. à Ven.	Lun. à Ven.	Lun. à Jeu.	Ven.			
Rennes	10				1-5	25	10-16	1			
	TGV	TER	TGV	TER	TGV	OUIGO CL	TGV	TGV			
Nantes				19.44							
ANGERS				20.28							
LE MANS	19.53	20.21	20.32	20.36	21.13	21.38	22.13	23.13			
LAVAL	-	21.13	21.07	21.20	21.45	22.22	22.44	23.44			
Le Genest	-	-	-	-	-	-	-	-			
Port-Brillet	-	-	-	-	-	-	-	-			
Saint-Pierre-la-Cour	-	-	-	-	-	-	-	-			
VITRÉ	-	-	-	21.40	-	-	-	-			
Les Lacs	-	-	-	-	-	-	-	-			
Châteaubourg	-	-	-	-	-	-	-	-			
Servon	-	-	-	-	-	-	-	-			
Noyal-Aigné	-	-	-	-	-	-	-	-			
Cesson-Sévigné	-	-	-	-	-	-	-	-			
RENNES	20.50		21.29	21.29	22.01	22.10	22.58	23.09	00.25		

- TER Train BreizhGo financé par la Région Bretagne.
- TGV Train soumis à réservation obligatoire. Les horaires peuvent varier, pensez à les vérifier avant votre voyage.
- OUIGO et OUIGO Classique Réservation obligatoire, sur le site [www.ouigo.com](https://www.ouigo.com) ou l'appli Ouigo uniquement. Les horaires peuvent varier, pensez à les vérifier avant votre voyage.
- ✉ Pour nous écrire : SNCF - Service clientèle TER BP 90527 - 35005 Rennes Cedex.
- ① Ces horaires sont donnés sous réserve de toute modification.
- ① Ne circule pas les 26 décembre, 2 janvier et 15 mai.
- ③ Ne circule pas du 2 au 27 mars.
- ④ Ne circule pas du 2 au 13 mars.
- ⑦ Ne circule pas les 6, 13, 20 et 27 mars.
- ⑨ Ne circule pas les 24, 31 décembre, 30 avril, 7 et 13 mai.
- ⑩ Ne circule pas les 24, 31 décembre, 30 avril, 7 et 13 mai.
- ⑫ Ne circule pas les 25 et 31 décembre.
- ⑬ Circule jusqu'au 20 février.
- ⑭ Circule à partir du 27 février.
- ⑯ Circule aussi les 26 décembre, 2 janvier et 15 mai.
- ⑰ Horaires sous réserve. Vérifiez sur le site et l'appli OUIGO.





Consultez l'empreinte CO<sub>2</sub> de vos trajets  
en vous rendant sur [snf.com](http://snf.com)

100

[illegible]

**TER** Train BreizhGo financé par la Région Bretagne.

**TCV** Train soumis à réservation obligatoire. Les horaires peuvent varier, pensez à les vérifier avant votre voyage.

**OUIGO et OUIGO Classique** Réservez obligation, sur le site [www.ouigo.com](http://www.ouigo.com) ou l'appli Ouigo uniquement. Les horaires peuvent varier, pensez à les vérifier avant votre voyage.

 Pour nous écrire : SNCF - Service clientèle T&R  
BP 90527 - 35005 Rennes Cedex.

 Ces horaires sont donnés sous réserve de toute modification.

Ne circule pas les 6 avril et 25 mai.

**5** Ne circule pas du 14 au 29 mars.

6. Circle aussi les 6 avril et 25 mai.

8. Circule les 20-27 décembre 3 janvier et 25 avril

**II** **Circule du 14 mars au 5 avril**

15 No circule pas les 14, 21 et 28 mars

SAMEDI, DIMANCHE ET FÊTES																								
Nombres de circulation		4083	8576023	857720	857961	5348	8576701	857722	857967	8067	8576729	5472	857724	8003	857949	5386	9638	857718	857687	8073	4097	8063		
Jours de circulation	Sam., Dim. et Fêtes	Dim.	Dim.	Dim.	Sam., Dim. et Fêtes	Sam., Dim. et Fêtes	Sam., Dim. et Fêtes	Dim.	Dim.	Sam., Dim. et Fêtes	Sam., Dim. et Fêtes	14/12	Sam., Dim. et Fêtes	Dim.	Dim.	Sam., Dim. et Fêtes	Dim.	Dim.	Dim. 13/06	Dim.	Sam., Dim. et Fêtes	Sam., Dim. et Fêtes		
Renvers		6	6	2	11		6	6					6	6	6	2 15	6	6		6				
Naines	OUIGOCL	TER	TER	TER	TER	TER	SABIE 17:57					17 44	18 29					19 44	TER	TOV	TOV	TOV		
ANGERS				15 44														20 28						
LE MANS	16 16	16 23	-	16 51	17 07		↓	17 25	18 13	18 26	19 04	-	-	19 21	19 36	20 20	20 21	20 32	20 36	-	21 10	21 13	21 39	22 13
LAVAL	17 03	17 12	17 20	17 54	17 37	18 06	18 20	18 30	18 44	19 15	-	19 20	19 30	20 26	20 07	20 53	21 13	21 07	21 07	21 20	21 23	21 46	22 23	22 44
Le Genest	-	-	-	-	-	18 13	-	-	-	-	-	-	-	-	-	-	-	-	-	-	-	-	-	-
Port-Brillet	-	-	-	-	-	18 18	-	-	-	-	-	-	-	-	-	-	-	-	-	-	-	-	-	-
Saint-Pierre-la-Cour	-	-	-	-	-	18 23	-	-	-	-	-	-	-	-	-	-	-	-	-	-	-	-	-	-
VITRÉ	-	17 40	-	-	18 31	18 42	-	-	-	-	-	19 40	19 50	-	-	-	-	21 40	-	-	-	-	-	-
Les Lacs	-	-	-	-	-	-	-	-	-	-	-	-	-	-	-	-	-	-	-	-	-	-	-	-
Chateaubourg	-	-	-	-	18 41	-	-	-	-	-	-	-	-	-	-	-	-	-	-	-	-	-	-	-
Senon	-	-	-	-	18 46	-	-	-	-	-	-	-	-	-	-	-	-	-	-	-	-	-	-	-
Noyal-Aigné	-	-	-	-	18 50	-	-	-	-	-	-	-	-	-	-	-	-	-	-	-	-	-	-	-
Cesson-Sévigné	-	-	-	-	-	-	-	-	-	-	-	-	-	-	-	-	-	-	-	-	-	-	-	-
RENNES	17 42	18 01	18 03	19 01	19 05	19 09	19 49	20 01	20 14	20 31	21 15	21 29	21 29	22 01	22 26	23 00	23 09							



## Le réseau de transport public 100 % Bretagne



BRETAGNE





11

# TRANSPORTS

## Bus



# BUS

**AVEC** OU **SANS** POSSIBILITÉ D'EMMENER UN VÉLO

## **Transport urbain à Vitré et à Châteaubourg** ✓

Les vélos et trottinettes sont acceptés pliés selon la place disponible et l'affluence du bus.

Le réseau de transport urbain de la ville de Vitré est composé de 4 lignes, tout comme celui de Châteaubourg. Le bus est gratuit, il n'y a pas besoin de prendre un ticket.

## **Transport interurbain de Vitré Communauté** ✓

Les vélos et trottinettes sont acceptés pliés selon la place disponible en soute.

Le réseau MOVA propose 4 lignes interurbaines desservant le territoire : lignes 10, 11, 12 et 14. En complément, 8 lignes interurbaines sur réservation sont adossées à ces lignes régulières pour proposer un service adapté et cohérent à l'échelle de l'agglomération. Les lignes 10A, 10B, 10C, 11A, 12A, 12B, 13A, 14A circulent uniquement sur réservation. (La réservation est possible au maximum 25 jours avant la date souhaitée du trajet). Le service est payant.

## **Transport Breizhgo** ✓

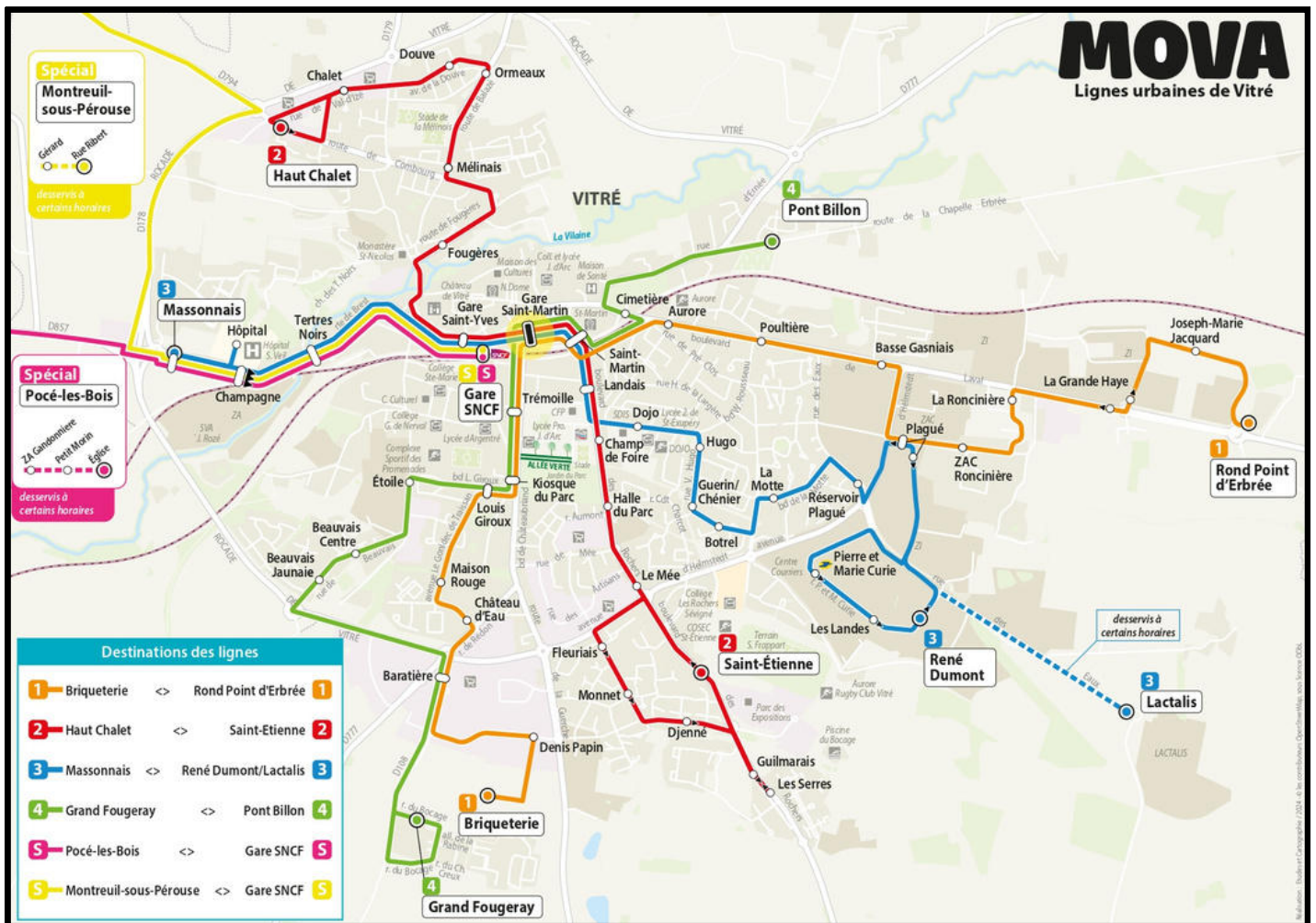
Les vélos sont acceptés pliés ou démontés sous housse (130X90cm) selon la place disponible en soute.

La ligne 513 du réseau BreizhGo relie Vitré à la ville de Fougères au prix de 2.50€ par trajet. La ligne 503 du réseau BreizhGo relie La Guerche-de-Bretagne à Rennes au prix de 5€ par trajet. Ticket en vente dans le car.

# Transport urbain à Vitré

du 1er septembre 2025 au 3 juillet 2026

La brochure sur demande  
à l'accueil ou en ligne en  
scannant le QR code ici

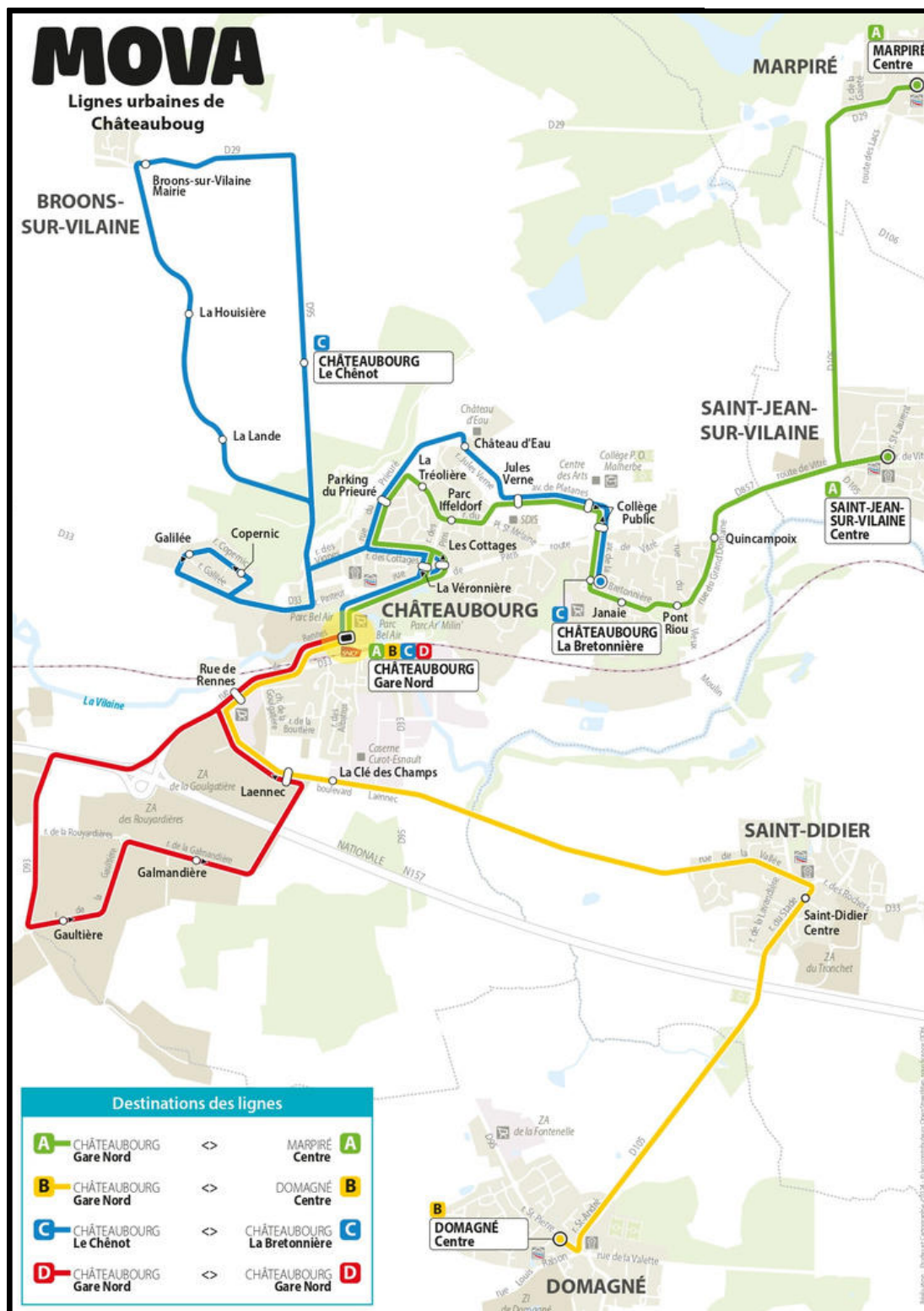




# Transport urbain à Châteaubourg

du 1er septembre 2025 au 3 juillet 2026

La brochure sur demande  
à l'accueil ou en ligne en  
scannant le QR code ici



# Transport urbain à Châteaubourg

du 1er septembre 2025 au 3 juillet 2026

**A**

**Marpiré - Saint Jean sur Vilaine - Châteaubourg Gare**

Horaires valables à partir du 1<sup>er</sup> septembre 2025

**MOVA**  
par Vitré Agglomération

Lundi à Vendredi toute l'année						
LIGNE A	Marpiré - Saint Jean Sur Vilaine - Châteaubourg Gare					
Jours de circulation (hors jours fériés)	Lundi à vendredi	Lundi à vendredi	Lundi à vendredi	Lundi à vendredi	Lundi à vendredi	Lundi à vendredi
Période de circulation (voir calendrier)	A01	A03	A05	A07	A09	A11
MARPIRÉ Centre	6:04	7:02		12:20		18:15
ST JEAN SUR VILAINE Centre	6:13	7:11		12:29		18:24
CHATEAUBOURG Quincampoix	6:16	7:14	7:58	12:32	17:13	18:27
CHATEAUBOURG Pont Riou	6:17	7:15	7:59	12:33	17:14	18:28
CHATEAUBOURG Janale	6:18	7:16	8:00	12:34	17:15	18:29
CHATEAUBOURG La Bretonnière	6:19	7:17	8:01	12:35	17:16	18:30
CHATEAUBOURG Collège Public (Av. des Platanes)	6:21	7:19	8:03	12:37	17:18	18:32
CHATEAUBOURG Jules Verne	6:22	7:20	8:04	12:38	17:19	18:33
CHATEAUBOURG Parc Iffeldorf	6:24	7:22	8:06	12:40	17:21	18:35
CHATEAUBOURG La Tréolère	6:25	7:23	8:07	12:41	17:22	18:36
CHATEAUBOURG Parking du Prieuré	6:26	7:24	8:08	12:42	17:23	18:37
CHATEAUBOURG La Véronnière	6:28	7:26	8:10	12:44	17:25	18:39
CHATEAUBOURG Gare Nord	6:32	7:30	8:15	12:48	17:30	18:43
Horaires TER Vitré - Rennes * ②	6:53	7:35	8:18	12:53	17:35	
Horaires TER Rennes - Vitré * ②	6:43	7:43	8:26	12:59	17:43	

LIGNE A	Châteaubourg Gare - Saint Jean Sur Vilaine - Marpiré					
Jours de circulation (hors jours fériés)	Lundi à vendredi	Lundi à vendredi	Lundi à vendredi	Lundi à vendredi	Lundi à vendredi	Lundi à vendredi
Période de circulation (voir calendrier)	A02	A04	A06	A08	A10	A12
Horaires TER Vitré - Rennes * ②	6:27	7:35			17:35	18:41
Horaires TER Rennes - Vitré * ②				16:40	17:43	18:43
CHATEAUBOURG Gare Nord	6:32	7:40	12:50	16:55	17:47	18:50
CHATEAUBOURG Les Cottages	6:35	7:43	12:53	16:58	17:50	18:53
CHATEAUBOURG Parking du Prieuré	6:37	7:45	12:55	17:00	17:52	18:55
CHATEAUBOURG La Tréolère	6:38	7:46	12:56	17:01	17:53	18:56
CHATEAUBOURG Parc Iffeldorf	6:39	7:47	12:57	17:02	17:54	18:57
CHATEAUBOURG Jules Verne	6:41	7:49	12:59	17:04	17:56	18:59
CHATEAUBOURG Collège Public	6:42	7:50	13:00	17:05	17:57	19:00
CHATEAUBOURG La Bretonnière	6:44	7:52	13:02	17:07	17:59	19:02
CHATEAUBOURG Janale	6:45	7:53	13:03	17:08	18:00	19:03
CHATEAUBOURG Pont Riou	6:47	7:55	13:05	17:10	18:02	19:05
CHATEAUBOURG Quincampoix	6:48	7:58	13:06	17:13	18:03	19:06
ST JEAN SUR VILAINE Centre	6:50		13:08		18:05	19:08
MARPIRÉ Mairie	7:00		13:18		18:15	19:18

Les horaires TER sont donnés à titre indicatif et doivent être vérifiés auprès de BreizhGo TER.

Samedi toute l'année			
LIGNE A	Marpiré - Saint Jean Sur Vilaine - Châteaubourg Gare		
Jours de circulation (hors jours fériés)	Samedi	Samedi	Samedi
Période de circulation (voir calendrier)	SA01	SA03	SA05
MARPIRÉ Centre	7:55	10:45	16:45
ST JEAN SUR VILAINE Centre	8:04	10:54	16:54
CHATEAUBOURG Quincampoix	8:07	10:57	16:57
CHATEAUBOURG Pont Riou	8:08	10:58	16:58
CHATEAUBOURG Janale	8:09	10:59	16:59
CHATEAUBOURG La Bretonnière	8:10	11:00	17:00
CHATEAUBOURG Collège Public	8:12	11:02	17:02
CHATEAUBOURG Jules Verne	8:13	11:03	17:03
CHATEAUBOURG Parc Iffeldorf	8:15	11:05	17:05
CHATEAUBOURG La Tréolère	8:16	11:06	17:06
CHATEAUBOURG Parking du Prieuré	8:17	11:07	17:07
CHATEAUBOURG La Véronnière	8:19	11:09	17:09
CHATEAUBOURG Gare Nord	8:23	11:13	17:13
Horaires TER Vitré - Rennes * ②	8:37	11:18	17:20
Horaires TER Rennes - Vitré * ②	8:26		

LIGNE A	Châteaubourg Gare - Saint Jean Sur Vilaine - Marpiré		
Jours de circulation (hors jours fériés)	Samedi	Samedi	Samedi
Période de circulation (voir calendrier)	SA02	SA04	SA06
Horaires TER Vitré - Rennes * ②	8:37		17:20
Horaires TER Rennes - Vitré * ②	8:26	12:59	17:07
CHATEAUBOURG Gare Nord	8:45	13:05	17:25
CHATEAUBOURG Les Cottages	8:48	13:08	17:28
CHATEAUBOURG Parking du Prieuré	8:50	13:10	17:30
CHATEAUBOURG La Tréolère	8:51	13:11	17:31
CHATEAUBOURG Parc Iffeldorf	8:52	13:12	17:32
CHATEAUBOURG Jules Verne	8:54	13:14	17:34
CHATEAUBOURG Collège Public	8:55	13:15	17:35
CHATEAUBOURG La Bretonnière	8:57	13:17	17:37
CHATEAUBOURG Janale	8:58	13:18	17:38
CHATEAUBOURG Pont Riou	9:00	13:20	17:40
CHATEAUBOURG Quincampoix	9:01	13:21	17:41
ST JEAN SUR VILAINE Centre	9:03	13:23	17:43
MARPIRÉ Mairie	9:13	13:33	17:53

**B**

**Domagné - Saint Didier - Châteaubourg Gare**

Horaires valables à partir du 1<sup>er</sup> septembre 2025

**MOVA**  
par Vitré Agglomération

LIGNE B	Domagné - Saint Didier - Châteaubourg Gare						
Jours de circulation (hors jours fériés)	Lundi à vendredi	Lundi à vendredi	Lundi à vendredi	Lundi à vendredi	Lundi à vendredi	Lundi à vendredi	Lundi à vendredi
Période de circulation (voir calendrier)	B01	B03	B13	B05	B07	B09	B11
DOMAGNÉ Centre	6:00	6:45	7:30	12:25	16:50	17:45	18:35
SAINT DIDIER Centre	6:07	6:52	7:37	12:32	16:57	17:52	18:42
CHATEAUBOURG La Clé des Champs	6:12	6:57	7:42	12:37	17:02	17:57	18:47
CHATEAUBOURG Laennec	6:14	6:59	7:44	12:39	17:04	17:59	18:49
CHATEAUBOURG Rue de Rennes	6:16	7:01	7:46	12:41	17:06	18:01	18:51
CHATEAUBOURG Gare Nord	6:20	7:05	7:50	12:45	17:10	18:05	18:55
Horaires TER Vitré - Rennes * ②	6:27	7:11	7:59	12:53	17:18	18:09	19:18
Horaires TER Rennes - Vitré * ②	6:43	7:16	8:04	12:59	17:19	18:20	19:00

LIGNE B	Châteaubourg Gare - Saint Didier - Domagné					
Jours de circulation (hors jours fériés)	Lundi à vendredi	Lundi à vendredi	Lundi à vendredi	Lundi à vendredi	Lundi à vendredi	Lundi à vendredi
Période de circulation (voir calendrier)	B02	B04	B06	B08	B10	B12
Horaires TER Vitré - Rennes * ②	6:27	6:53	12:53	17:18	18:09	18:41
Horaires TER Rennes - Vitré * ②		6:43	12:59	17:19	18:03	18:43
CHATEAUBOURG Gare Nord	6:25	7:05	13:10	17:25	18:15	18:55
CHATEAUBOURG Rue de Rennes	6:27	7:07	13:12	17:27	18:17	18:57
CHATEAUBOURG Laennec	6:29	7:09	13:14	17:29	18:19	18:59
CHATEAUBOURG La Clé des Champs	6:31	7:11	13:16	17:31	18:21	19:01
SAINT DIDIER Centre	6:36	7:16	13:21	17:36	18:26	19:06
DOMAGNÉ Centre	6:44	7:24	13:29	17:44	18:34	19:14

Les horaires TER sont donnés à titre indicatif et doivent être vérifiés auprès de BreizhGo TER.

**Agence commerciale MOVA**

Place du Général de Gaulle  
35500 Vitré

Ouverte du lundi au vendredi, de 8h30 à 12h15 et de 14h à 17h30

LIGNE B	Domagné - Saint Didier - Châteaubourg Gare		
Jours de circulation (hors jours fériés)	Samedi	Samedi	Samedi
Période de circulation (voir calendrier)	SB01	B03	B05
DOMAGNÉ Centre	8:00	10:50	16:40
SAINT DIDIER Centre	8:07	10:57	16:47
CHATEAUBOURG La Clé des Champs	8:12	11:02	16:52
CHATEAUBOURG Laennec	8:14	11:04	16:54
CHATEAUBOURG Rue de Rennes	8:16	11:06	16:56
CHATEAUBOURG Gare Nord	8:20	11:10	17:00
Horaires TER Vitré - Rennes * ②	8:37	11:18	17:20
Horaires TER Rennes - Vitré * ②	8:26		17:07

LIGNE B	Châteaubourg Gare - Saint Didier - Domagné		
Jours de circulation (hors jours fériés)	Lundi à vendredi	Lundi à vendredi	Lundi à vendredi
Période de circulation (voir calendrier)	B02	B04	B06
Horaires TER Vitré - Rennes * ②	8:37		17:20
Horaires TER Rennes - Vitré * ②	8:26	12:59	17:07
CHATEAUBOURG Gare Nord	8:45	13:05	17:25
CHATEAUBOURG Rue de Rennes	8:47	13:07	17:27
CHATEAUBOURG Laennec	8:49	13:09	17:29
CHATEAUBOURG La Clé des Champs	8:51	13:11	17:31
SAINT DIDIER Centre	8:56	13:16	17:36
DOMAGNÉ Centre	9:04	13:24	17:44

Période scolaire

Vacances scolaires

Toussaint : du samedi 18 octobre 2025 au dimanche 2 novembre 2025

Noël : du samedi 20 décembre 2025 au dimanche 4 janvier 2026

Hiver : du samedi 14 février 2026 au dimanche 1<sup>er</sup> mars 2026

Printemps : du samedi 11 avril 2026 au dimanche 26 avril 2026



# Transport urbain à Châteaubourg

du 1er septembre 2025 au 3 juillet 2026

**C** Broons sur Vilaine - Châteaubourg Gare - Châteaubourg La Bretonnière  
Horaires valables à partir du 1<sup>er</sup> septembre 2025

**MOVA**  
par Vitré Agglomération

LIGNE C	Broons sur Vilaine - Châteaubourg Gare - Châteaubourg La Bretonnière						
Jours de circulation (hors jours fériés)	Lundi à vendredi	Lundi à vendredi	Lundi à vendredi	Lundi à vendredi	Lundi à vendredi	Lundi à vendredi	Lundi à vendredi
Période de circulation (voir calendrier)	C01	C03	C15	C05	C09	C11	C13
Châteaubourg La Bretonnière	6:25	7:26	8:27	12:05	16:25	17:26	18:31
BROONS SUR VILAINE Mairie	6:28	7:29	8:30	12:08	16:28	17:29	18:34
Châteaubourg La Houssière	6:31	7:32	8:33	12:11	16:31	17:32	18:37
Châteaubourg La Lande	6:33	7:34	8:35	12:13	16:33	17:34	18:39
Châteaubourg Copernic	6:38	7:39	8:40	12:18	16:38	17:39	18:44
Châteaubourg Galilée	6:39	7:40	8:41	12:19	16:39	17:40	18:45
Châteaubourg La Véronnière	6:44	7:45	8:46	12:24	16:44	17:45	18:50
Châteaubourg Gare Nord	6:47	7:48	8:49	12:27	16:47	17:48	18:53
Horaires TER Vitré - Rennes*	6:53	7:59	9:16	12:53	17:05	18:41	
Horaires TER Rennes - Vitré*	7:16	8:04	9:02	12:59	16:40	17:43	18:43
Châteaubourg Les Cottages	6:50	7:51	8:52	12:30	16:50	17:51	18:56
Châteaubourg Parking du Prieuré	6:52	7:53	8:54	12:32	16:52	17:53	18:58
Châteaubourg Château d'eau	6:55	7:56	8:57	12:35	16:55	17:56	19:01
Châteaubourg Jules Verne	6:57	7:58	8:59	12:37	16:57	17:58	19:03
Châteaubourg Collège Public	6:58	7:59	9:00	12:38	16:58	17:59	19:04
Châteaubourg La Bretonnière	7:00	8:01	9:02	12:40	17:00	18:01	19:06

\*Horaires TER sont donnés à titre indicatif et doivent être vérifiés auprès de BreizhGo TER.

**Agence commerciale MOVA**

Place du Général de Gaulle  
35500 Vitré

Ouverte du lundi au vendredi, de 8h30 à 12h15 et de 14h à 17h30

☎ 02 22 19 50 70

🌐 www.mova.bzh

LIGNE C	Châteaubourg La Bretonnière - Châteaubourg Gare - Broons					
Jours de circulation (hors jours fériés)	Lundi à vendredi	Lundi à vendredi	Lundi à vendredi	Lundi à vendredi	Lundi à vendredi	Lundi à vendredi
Période de circulation (voir calendrier)	C02	C04	C06	C10	C12	C14
Châteaubourg La Bretonnière	7:00	8:01	12:43	17:00	18:05	19:10
Châteaubourg Collège Public	7:02	8:03	12:45	17:02	18:07	19:12
Châteaubourg Jules Verne	7:03	8:04	12:46	17:03	18:08	19:13
Châteaubourg Château d'eau	7:05	8:06	12:48	17:05	18:10	19:15
Châteaubourg Parking du Prieuré	7:08	8:09	12:51	17:08	18:13	19:18
Châteaubourg La Véronnière	7:10	8:11	12:53	17:10	18:15	19:20
Châteaubourg Gare Nord	7:13	8:14	12:56	17:13	18:18	19:23
Horaires TER Vitré - Rennes*	7:35	8:18		16:51	18:09	19:18
Horaires TER Rennes - Vitré*	7:16	8:26	12:59	17:00	18:04	19:00
Châteaubourg Les Cottages	7:16	8:17	12:59	17:16	18:21	19:26
Châteaubourg Copernic	7:21	8:22	13:04	17:21	18:26	19:31
Châteaubourg Galilée	7:22	8:23	13:05	17:22	18:27	19:32
Châteaubourg Le Chénol	7:26	8:27	13:09	17:26	18:31	19:36
BROONS SUR VILAINE Mairie	7:29	8:30	13:12	17:29	18:34	19:39
Châteaubourg La Houssière	7:32	8:33	13:15	17:32	18:37	19:42
Châteaubourg La Lande	7:34	8:35	13:17	17:34	18:39	19:44

Période scolaire

Vacances scolaires

Toussaint : du samedi 18 octobre 2025 au dimanche 2 novembre 2025

Noël : du samedi 20 décembre 2025 au dimanche 4 janvier 2026

Hiver : du samedi 14 février 2026 au dimanche 1<sup>er</sup> mars 2026

Printemps : du samedi 11 avril 2026 au dimanche 26 avril 2026



## Châteaubourg Gare - ZA de la Goulgatière

Horaires valables à partir du 1<sup>er</sup> septembre 2025

**MOVA**  
par Vitré Agglomération

LIGNE D	Châteaubourg Gare - ZA de la Goulgatière - ZA de la Goulgatière - Châteaubourg Gare									
Jours de circulation (hors jours fériés)	Lundi à vendredi	Lundi à vendredi	Lundi à vendredi	Lundi à vendredi	Lundi à vendredi	Lundi à vendredi	Lundi à vendredi	Lundi à vendredi	Lundi à vendredi	Lundi à vendredi
Période de circulation (voir calendrier)	D02	D03	D04	D05	D07	D08	D13	D14	D15	D16
Horaires TER Rennes - Vitré*	7:16	7:43	8:04	8:26	12:16	12:59	17:00	17:19	17:43	18:20
Horaires TER Vitré - Rennes*	7:11	7:35	7:59	8:18		12:53	16:52	17:20		18:17
Châteaubourg Gare Nord	7:25	7:50	8:10	8:31	12:30	13:05	17:10	17:30	17:55	18:35
Châteaubourg Rue de Rennes	7:27	7:52	8:12	8:33	12:32	13:07	17:12	17:32	17:57	18:37
Châteaubourg Gaultière	7:32	7:57	8:17	8:38	12:37	13:12	17:17	17:37	18:02	18:42
Châteaubourg Galmandière	7:33	7:58	8:18	8:39	12:38	13:13	17:18	17:38	18:03	18:43
Châteaubourg Laennec (vers Châteaubourg)	7:35	8:00	8:20	8:41	12:40	13:15	17:20	17:40	18:05	18:45
Châteaubourg Rue de Rennes	7:37	8:02	8:22	8:43	12:42	13:17	17:22	17:42	18:07	18:47
Châteaubourg Gare Nord	7:40	8:05	8:25	8:46	12:45	13:20	17:25	17:45	18:10	18:50
Horaires TER Vitré - Rennes*	7:59	8:18	8:37	9:16	12:53	13:37	17:35	18:09	18:17	19:18
Horaires TER Rennes - Vitré*	8:04	8:26		9:07	12:59		17:43	18:04	18:20	19:00

\*Les horaires TER sont donnés à titre indicatif et doivent être vérifiés auprès de BreizhGo TER.

**Agence commerciale MOVA**

Place du Général de Gaulle  
35500 Vitré

Ouverte du lundi au vendredi, de 8h30 à 12h15 et de 14h à 17h30

☎ 02 22 19 50 70

🌐 mova.bzh

Période scolaire

Vacances scolaires

Toussaint : du samedi 18 octobre 2025 au dimanche 2 novembre 2025

Noël : du samedi 20 décembre 2025 au dimanche 4 janvier 2026

Hiver : du samedi 14 février 2026 au dimanche 1<sup>er</sup> mars 2026

Printemps : du samedi 11 avril 2026 au dimanche 26 avril 2026



du 1er septembre 2025 au 3 juillet 2026

# LIGNES INTERURBAINES



Le réseau MOVA propose 4 lignes interurbaines desservant le territoire : lignes 10, 11, 12 et 14. Le réseau Breizhgo propose lui 2 lignes : 503 et 513. En complément, 8 lignes interurbaines sur réservation sont adossées à ces lignes régulières pour proposer un service adapté et cohérent à l'échelle de l'agglomération. Les lignes 10A, 10B, 10C, 11A, 12A, 12B, 13A, 14A circulent uniquement sur réservation. (La réservation est possible au maximum 25 jours avant la date souhaitée du trajet).

# Bus Vitré - Rannée

du 1er septembre 2025 au 3 juillet 2026

La brochure sur demande  
à l'accueil ou en ligne en  
scannant le QR code ici



10

Vitré Gare < > Rannée Centre

Horaires valables à partir du 1<sup>er</sup> septembre 2025

**MOVA**  
par Vitré Agglo

Lundi à Vendredi										
Période de circulation (voir calendrier)										
RANNÉE CENTRE	05:52	06:37	07:57	09:12	11:32	12:22	15:22	16:17	17:22	18:25
LA GUERCHE LE PONT	05:55	06:40	08:00	09:15	11:35	12:25	15:25	16:20	17:25	18:28
LA GUERCHE CHAMP DE FOIRE	05:57	06:42	08:02	09:17	11:37	12:27	15:27	16:22	17:27	18:30
LA GUERCHE ZA LA BOUGEOIRE	06:00	06:45	08:05	09:20	11:40	12:30	15:30	16:25	17:30	18:33
MOUTIERS CENTRE	06:05	06:50	08:10	09:25	11:45	12:35	15:35	16:30	17:35	18:38
DOMALAIN ZA VAGUE DE LA NOE	06:14	06:59	08:19	09:34	11:54	12:44	15:44	16:39	17:44	18:47
ETRELLES CENTRE	06:24	07:09	08:29	09:44	12:04	12:54	15:54	16:49	17:54	18:57
ARGENTRE ZA DES SAULNIERS	06:27	07:12	08:32	09:47	12:07	12:57	15:57	16:52	17:57	19:00
ARGENTRE DU PLESSIS CENTRE	06:29	07:14	08:34	09:49	12:09	12:59	15:59	16:54	17:59	19:02
ETRELLES CAP BRETAGNE 1	06:37	07:22	08:42	09:57	12:17	13:07	16:07	17:02	18:07	19:10
ETRELLES CAP BRETAGNE 2	06:38	07:23	08:43	09:58	12:18	13:08	16:08	17:03	18:08	19:11
VITRE LA GUERCHE	06:45	07:30	08:50	10:05	12:25	13:15	16:15	17:10	18:15	19:18
VITRE GARE	06:50	07:35	08:55	10:10	12:30	13:20	16:20	17:15	18:20	19:23
Horaires TER Vitré - Rennes*	07:01	07:47	09:05		12:40	13:27	16:40	17:25	18:31	19:31

Samedi			
Période de circulation (voir calendrier)			
RANNÉE CENTRE	08:32	12:17	15:57
LA GUERCHE LE PONT	08:35	12:20	16:00
LA GUERCHE CHAMP DE FOIRE	08:37	12:22	16:02
LA GUERCHE ZA LA BOUGEOIRE	08:40	12:25	16:05
MOUTIERS CENTRE	08:45	12:30	16:10
DOMALAIN ZA VAGUE DE LA NOE	08:54	12:39	16:19
ETRELLES CENTRE	09:04	12:49	16:29
ARGENTRE ZA DES SAULNIERS	09:07	12:52	16:32
ARGENTRE DU PLESSIS CENTRE	09:09	12:54	16:34
ETRELLES CAP BRETAGNE 1	09:17	13:02	16:42
ETRELLES CAP BRETAGNE 2	09:18	13:03	16:43
VITRE LA GUERCHE	09:25	13:10	16:50
VITRE GARE	09:30	13:15	16:55
Horaires TER Vitré - Rennes*		13:27	17:05

Lundi à Vendredi										
Période de circulation (voir calendrier)										
Horaires TER Rennes - Vitré*	06:53	07:57	09:19	10:12	12:26	13:17	16:14	17:17	18:30	19:17
VITRE GARE	06:58	08:05	09:25	10:20	12:35	13:25	16:20	17:25	18:40	19:30
VITRE LA GUERCHE	07:03	08:10	09:30	10:25	12:40	13:30	16:25	17:30	18:45	19:35
ETRELLES CAP BRETAGNE 1	07:11	08:18	09:38	10:33	12:48	13:38	16:33	17:38	18:53	19:43
ETRELLES CAP BRETAGNE 2	07:12	08:19	09:39	10:34	12:49	13:39	16:34	17:39	18:54	19:44
ARGENTRE DU PLESSIS CENTRE	07:20	08:27	09:47	10:42	12:57	13:47	16:42	17:47	19:02	19:52
ARGENTRE ZA DES SAULNIERS	07:22	08:29	09:49	10:44	12:59	13:49	16:44	17:49	19:04	19:54
ETRELLES CENTRE	07:25	08:32	09:52	10:47	13:02	13:52	16:47	17:52	19:07	19:57
DOMALAIN ZA VAGUE DE LA NOE	07:35	08:42	10:02	10:57	13:12	14:02	16:57	18:02	19:17	20:07
MOUTIERS CENTRE	07:44	08:51	10:11	11:06	13:21	14:11	17:06	18:11	19:26	20:16
LA GUERCHE ZA LA BOUGEOIRE	07:48	08:55	10:15	11:10	13:25	14:15	17:10	18:15	19:30	20:20
LA GUERCHE CHAMP DE FOIRE	07:51	08:58	10:18	11:13	13:28	14:18	17:13	18:18	19:33	20:23
LA GUERCHE LE PONT	07:53	09:00	10:20	11:15	13:30	14:20	17:15	18:20	19:35	20:25
RANNÉE CENTRE	07:57	09:04	10:24	11:19	13:34	14:24	17:19	18:24	19:39	20:29

Samedi			
Période de circulation (voir calendrier)			
Horaires TER Rennes - Vitré*	09:17	13:12	17:17
VITRE GARE	09:35	13:30	17:25
VITRE LA GUERCHE	09:40	13:35	17:30
ETRELLES CAP BRETAGNE 1	09:48	13:43	17:38
ETRELLES CAP BRETAGNE 2	09:49	13:44	17:39
ARGENTRE DU PLESSIS CENTRE	09:57	13:52	17:47
ARGENTRE ZA DES SAULNIERS	09:59	13:54	17:49
ETRELLES CENTRE	10:02	13:57	17:52
DOMALAIN ZA VAGUE DE LA NOE	10:12	14:07	18:02
MOUTIERS CENTRE	10:21	14:16	18:11
LA GUERCHE ZA LA BOUGEOIRE	10:25	14:20	18:15
LA GUERCHE CHAMP DE FOIRE	10:28	14:23	18:18
LA GUERCHE LE PONT	10:30	14:25	18:20
RANNÉE CENTRE	10:34	14:29	18:24

\* Les horaires TER sont donnés à titre indicatif et doivent être vérifiés auprès de BreizhGo TER.

## Agence commerciale MOVA

Place du Général de Gaulle  
35500 Vitré

Ouverte du lundi au vendredi, de 8h30 à 12h15 et de 14h à 17h30

☎ 02 22 19 50 70

🌐 [www.mova.bzh](http://www.mova.bzh)

### Période scolaire

### Vacances scolaires

Toussaint : du samedi 18 octobre 2025 au dimanche 2 novembre 2025

Noël : du samedi 20 décembre 2025 au dimanche 4 janvier 2026

Hiver : du samedi 14 février 2026 au dimanche 1<sup>er</sup> mars 2026

Printemps : du samedi 11 avril 2026 au dimanche 26 avril 2026

# Bus Vitré - La Guerche-de-Bretagne

du 1er septembre 2025 au 3 juillet 2026

La brochure sur demande  
à l'accueil ou en ligne en  
scannant le QR code ici



11

Vitré Gare < > La Guerche Champ de Foire

Horaires valables à partir du 1<sup>er</sup> septembre 2025

**MOVA**  
par BREIZH AGGLOMERATION

## Lundi à Vendredi

Période de circulation (voir calendrier)

	05:41	06:51	07:41	08:46	11:41	12:26	15:06	16:26	17:31	18:31
LA GUERCHE CHAMP DE FOIRE	05:41	06:51	07:41	08:46	11:41	12:26	15:06	16:26	17:31	18:31
LA GUERCHE HOPITAL	05:44	06:54	07:44	08:49	11:44	12:29	15:09	16:29	17:34	18:34
DOMALAIN CARCRAON	05:47	06:57	07:47	08:52	11:47	12:32	15:12	16:32	17:37	18:37
DOMALAIN CENTRE	05:52	07:02	07:52	08:57	11:52	12:37	15:17	16:37	17:42	18:42
BAIS CENTRE	06:00	07:10	08:00	09:05	12:00	12:45	15:25	16:45	17:50	18:50
LOUVIGNE CENTRE	06:07	07:17	08:07	09:12	12:07	12:52	15:32	16:52	17:57	18:57
TORCE MONTIGNÉ (1)	06:17	07:27	08:17	09:22	12:17	13:02	15:42	17:02	18:07	19:07
VITRE RUE DE REDON	06:24	07:34	08:24	09:29	12:24	13:09	15:49	17:09	18:14	19:14
VITRE GARE	06:30	07:40	08:30	09:35	12:30	13:15	15:55	17:15	18:20	19:20
Horaires TER Vitré-Rennes*	06:40	07:47	08:42	09:45	12:40	13:27	16:05	17:25	18:31	19:31

## Lundi à Vendredi

Période de circulation (voir calendrier)

Horaires TER Rennes-Vitré*	06:17	07:26	08:41	10:13	12:28	13:17	16:14	17:17	18:20	19:17
VITRE GARE	06:35	07:40	08:50	10:20	12:35	13:25	16:20	17:25	18:40	19:30
VITRE RUE DE REDON	06:41	07:46	08:56	10:26	12:41	13:31	16:26	17:31	18:46	19:36
TORCE MONTIGNÉ (1)	06:48	07:53	09:03	10:33	12:48	13:38	16:33	17:38	18:53	19:43
LOUVIGNE CENTRE	06:58	08:03	09:13	10:43	12:58	13:48	16:43	17:48	19:03	19:53
BAIS CENTRE	07:06	08:11	09:21	10:51	13:06	13:56	16:51	17:56	19:11	20:01
DOMALAIN CENTRE	07:14	08:19	09:29	10:59	13:14	14:04	16:59	18:04	19:19	20:09
DOMALAIN CARCRAON	07:20	08:25	09:35	11:05	13:20	14:10	17:05	18:10	19:25	20:15
LA GUERCHE HOPITAL	07:23	08:28	09:38	11:08	13:23	14:13	17:08	18:13	19:28	20:18
LA GUERCHE CHAMP DE FOIRE	07:26	08:31	09:41	11:11	13:26	14:16	17:11	18:16	19:31	20:21

\*Les horaires TER sont donnés à titre indicatif et doivent être vérifiés auprès de BreizhGo TER.  
(1) Desserte à compter de Janvier 2026

## Agence commerciale MOVA

Place du Général de Gaulle  
35500 Vitré

Ouverte du lundi au vendredi, de 08h30 à 12h15 et de 14h à 17h30

☎ 02 22 19 50 70

🌐 www.mova.bzh

## Période scolaire

### Vacances scolaires

Toussaint : du samedi 18 octobre 2025 au dimanche 2 novembre 2025

Noël : du samedi 20 décembre 2025 au dimanche 4 janvier 2026

Hiver : du samedi 14 février 2026 au dimanche 1<sup>er</sup> mars 2026

Printemps : du samedi 11 avril 2026 au dimanche 26 avril 2026

## Samedi

Période de circulation (voir calendrier)

	08:31	12:26	16:06
LA GUERCHE CHAMP DE FOIRE	08:31	12:26	16:06
LA GUERCHE HOPITAL	08:34	12:29	16:09
DOMALAIN CARCRAON	08:37	12:32	16:12
DOMALAIN CENTRE	08:42	12:37	16:17
BAIS CENTRE	08:50	12:45	16:25
LOUVIGNE CENTRE	08:57	12:52	16:32
TORCE MONTIGNÉ (1)	09:07	13:02	16:42
VITRE RUE DE REDON	09:14	13:09	16:49
VITRE GARE	09:20	13:15	16:55
Horaires TER Vitré-Rennes*	-	13:27	17:05

## Samedi

Période de circulation (voir calendrier)

	09:17	13:12	17:17
Horaires TER Rennes-Vitré*	09:17	13:12	17:17
VITRE GARE	09:35	13:30	17:25
VITRE RUE DE REDON	09:41	13:36	17:31
TORCE MONTIGNÉ (1)	09:48	13:43	17:38
LOUVIGNE CENTRE	09:58	13:53	17:48
BAIS CENTRE	10:06	14:01	17:56
DOMALAIN CENTRE	10:14	14:09	18:04
DOMALAIN CARCRAON	10:20	14:15	18:10
LA GUERCHE HOPITAL	10:23	14:18	18:13
LA GUERCHE CHAMP DE FOIRE	10:26	14:21	18:16



# Bus Vitré - Val d'Izé

du 1er septembre 2025 au 3 juillet 2026

La brochure sur demande  
à l'accueil ou en ligne en  
scannant le QR code ici



12

Vitré Gare < > Val D'izé ZA Le Bourgneuf

Horaires valables à partir du 1<sup>er</sup> septembre 2025

**MOVA**  
Morbihan Occidentale

Lundi à Vendredi		Période de circulation (voir calendrier)						
VAL D'IZE ZA LE BOURGNEUF		06:31	07:40	08:34	12:56	16:56	18:01	19:16
VAL D'IZE CENTRE		06:34	07:43	08:37	12:59	16:59	18:04	19:19
MONTREUIL GERARD		06:40	07:49	08:43	13:05	17:05	18:10	19:25
VITRE MASSONNAIS		06:45	07:54	08:48	13:10	17:11	18:15	19:30
VITRE GARE		06:50	08:00	08:53	13:15	17:15	18:20	19:35
Horaires TER Vitré-Rennes*		07:00	08:05	09:05	13:27	17:25	18:11	19:43

Lundi à Vendredi		Période de circulation (voir calendrier)						
Horaires TER Rennes-Vitré*		06:53	07:57	08:41	13:12	17:30	18:30	19:38
VITRE GARE		07:00	08:05	08:55	13:20	17:40	18:40	19:45
VITRE MASSONNAIS		07:04	08:09	09:00	13:25	17:45	18:45	19:50
MONTREUIL GERARD		07:09	08:14	09:06	13:31	17:51	18:51	19:56
VAL D'IZE CENTRE		07:15	08:20	09:13	13:39	17:57	18:57	20:02
VAL D'IZE ZA LE BOURGNEUF		07:19	08:24	09:17	13:43	18:01	19:02	20:06

\*Les horaires TER sont donnés à titre indicatif et doivent être vérifiés auprès de BreizhGo TER.

## Agence commerciale MOVA

Place du Général de Gaulle

35500 Vitré

Ouverte du lundi au vendredi, de 8h30 à 12h15 et de 14h à 17h30

☎ 02 22 19 50 70

🌐 [www.mova.bzh](http://www.mova.bzh)

### Période scolaire

### Vacances scolaires

Toussaint : du samedi 18 octobre 2025 au dimanche 2 novembre 2025

Noël : du samedi 20 décembre 2025 au dimanche 4 janvier 2026

Hiver : du samedi 14 février 2026 au dimanche 1<sup>er</sup> mars 2026

Printemps : du samedi 11 avril 2026 au dimanche 26 avril 2026

# Bus Vitré - Le Pertre

du 1er septembre 2025 au 3 juillet 2026

La brochure sur demande  
à l'accueil ou en ligne en  
scannant le QR code ici



14

Vitré Gare < > Le Pertre Centre

Horaires valables à partir du 1<sup>er</sup> septembre 2025

**MOVA**  
par l'association

## Lundi à Vendredi

Période de circulation  
(voir calendrier)

LE PERTRE CENTRE	06:21	07:26	09:06	12:46	16:46	17:53	19:06
MONDEVERT CENTRE	06:28	07:33	09:13	12:53	16:53	18:00	19:13
ERBREE BASE LOGISTIQUE	06:33	07:38	09:18	12:58	16:58	18:05	19:18
ERBREE CENTRE	06:36	07:41	09:21	13:01	17:01	18:08	19:21
VITRE BASSE GASNIAIS	06:43	07:48	09:28	13:08	17:08	18:15	19:28
VITRE GARE	06:50	07:55	09:35	13:15	17:15	18:22	19:35
Horaires TER Vitré-Rennes*	07:01	08:05	09:45	13:27	17:25	18:31	19:43

## Samedi

Période de circulation  
(voir calendrier)

LE PERTRE CENTRE	08:51	12:46	16:26
MONDEVERT CENTRE	08:58	12:53	16:33
ERBREE BASE LOGISTIQUE	09:03	12:58	16:38
ERBREE CENTRE	09:06	13:01	16:41
VITRE BASSE GASNIAIS	09:13	13:08	16:48
VITRE GARE	09:20	13:15	16:55
Horaires TER Vitré-Rennes*		13:27	17:05

## Lundi à Vendredi

Période de circulation  
(voir calendrier)

Horaires TER Rennes-Vitré*	06:53	07:57	09:27	13:12	17:17	18:30	19:39
VITRE GARE	06:58	08:05	09:40	13:20	17:23	18:36	19:45
VITRE BASSE GASNIAIS	07:02	08:10	09:45	13:25	17:28	18:41	19:50
ERBREE CENTRE	07:08	08:17	09:52	13:32	17:35	18:48	19:57
ERBREE BASE LOGISTIQUE	07:12	08:22	09:57	13:37	17:40	18:53	20:02
MONDEVERT CENTRE	07:17	08:27	10:02	13:42	17:45	18:58	20:07
LE PERTRE CENTRE	07:25	08:35	10:10	13:50	17:53	19:06	20:15

## Samedi

Période de circulation  
(voir calendrier)

Horaires TER Rennes-Vitré*	09:17	13:12	17:17
VITRE GARE	09:25	13:20	17:25
VITRE BASSE GASNIAIS	09:30	13:25	17:30
ERBREE CENTRE	09:37	13:32	17:37
ERBREE BASE LOGISTIQUE	09:42	13:37	17:42
MONDEVERT CENTRE	09:47	13:42	17:47
LE PERTRE CENTRE	09:55	13:50	17:55

\*Les horaires TER sont donnés à titre indicatif et doivent être vérifiés auprès de BreizhGo TER.

## Agence commerciale MOVA

Place du Général de Gaulle  
35500 Vitré

Ouverte du lundi au vendredi, de 8h30 à 12h15 et de 14h à 17h30

☎ 02 22 19 50 70

🌐 www.mova.bzh

## Période scolaire

## Vacances scolaires

Toussaint : du samedi 18 octobre 2025 au dimanche 2 novembre 2025

Noël : du samedi 20 décembre 2025 au dimanche 4 janvier 2026

Hiver : du samedi 14 février 2026 au dimanche 1<sup>er</sup> mars 2026

Printemps : du samedi 11 avril 2026 au dimanche 26 avril 2026

# Car BreizhGo Vitré - Fougères

du 1er septembre 2025 au 3 juillet 2026

La brochure sur demande à l'accueil  
ou en ligne en scannant le QR code ici



*Cette ligne ne circule pas les dimanches et jours fériés.*

Jours de circulation		Lundi à vendredi		Mercredi	Lundi à vendredi			Samedi		
Période scolaire		■	■	■	■	■	■	■	■	■
Période de vacances scolaires		■	■		■		■	■	■	■
Affichage sur l'autocar		002	004	006	008	010	012	062	064	066
<b>VITRE</b>	Gare	6:35	8:07	13:07	13:48	17:25	18:24	10:48	13:58	18:28
	Massonnais	6:38	8:10	13:10	13:51	17:28	18:27	10:51	14:01	18:31
<b>BALAZE</b>	Cimetière	6:46	8:18	13:18	13:59	17:36	18:35	10:59	14:09	18:39
<b>CHATILLON-EN-VEDELAIS</b>	Centre	6:55	8:27	13:27	14:08	17:46	18:44	11:08	14:18	18:48
<b>LUITRE-DOMPIERRE</b>	Dompierré Mairie	7:04	8:36	13:36	14:17	17:56	18:53	11:17	14:27	18:57
<b>FOUGERES</b>	Gare routière	7:18	8:50	13:50	14:30	18:10	19:07	11:30	14:40	19:10

*Cette ligne ne circule pas les dimanches et jours fériés.*

Jours de circulation		Lundi à vendredi	Mercredi	Lundi à vendredi				Samedi		
Période scolaire		■	■	■	■	■	■	■	■	■
Période de vacances scolaires		■		■	■	■		■	■	■
Affichage sur l'autocar		001	003	005	007	009	011	061	063	065
FOUGERES	Gare routière	7:19	12:20	13:00	16:20	17:35	18:15	10:00	13:05	17:40
LUITRE-DOMPIERRE	Dompierré Mairie	7:33	12:34	13:14	16:34	17:49	18:29	10:13	13:18	17:53
CHATILLON-EN-VEDELAIS	Centre	7:43	12:43	13:23	16:44	17:59	18:39	10:22	13:27	18:02
BALAZE	Cimetière	7:52	12:52	13:32	16:53	18:08	18:48	10:31	13:36	18:11
VITRE	Massonnais	8:00	12:59	13:39	17:01	18:16	18:56	10:38	13:43	18:18
	Gare	8:04	13:03	13:43	17:05	18:20	19:00	10:42	13:47	18:22

# Car BreizhGo La Guerche-de-Bretagne - Rennes

du 1er septembre 2025 au 3 juillet 2026

La brochure en ligne en scannant le  
QR code ici







12

# Lexique

**Français - Espagnol -  
Allemand - Anglais -  
Néerlandais**



# Lexique du vélo / voyage à vélo

## FRANÇAIS/ ESPAGNOL/ ALLEMAND/ANGLAIS/NEERLANDAIS

### LE VELO

Français	Espagnol	Allemand	Anglais	Néerlandais
Le vélo	La bicicleta	Das Fahrrad	The bicycle/bike	Fiets
Le cadre	El cuadro	Der Rahmen	Frame	Het Frame
La fourche	La horquilla	Die Gabel	Fork	De Vork
La roue	La rueda	Das Rad	Wheel	Het wiel
La roue avant	La rueda delantera	Das Vorderrad	Front wheel	Het voorwiel
La roue arrière	La rueda trasera	Das Hinterrad	Rear wheel	Het achterwiel
La suspension	La suspensión	Die Federung	Suspension	De vering
L'amortisseur	El amortiguador	Der Stossdämpfer	Shock absorber	De schokbreker
La jante	La llanta	Die Felge	Rim	De velg
Le rayon	El radio	Die Speiche	Spoke	De spaak
Le moyeu	El cubo	Die Nabe	Hub	De naaf
Le roulement	El rodamiento	Das Lager	Bearing	De lager
Le mécanisme à serrage rapide	El cierre rápido	Der Schnellspanner	Quick release mechanism	De snelspanner
Le pneu	La cubierta	Der Mantel	Tyre	De buitenband
La chambre à air	La cámara	Der Schlauch	Inner tube	De binnenband
La valve	La válvula	Das Ventil	Valve	Het ventiel
La crevaisson	El pinchazo	Der Platten	Flat tyre	De lekke band
Le trou	El agujero	Das Loch	Puncture	Het gat
Le garde-boue	El guardabarros	Das Schutzblech	Mudguard	Het spatbord
Le phare	El faro delantero	Das Vorderlicht	Front light	Het voorlicht
Le feu arrière	El piloto trasero	Das Rücklicht	Rear light	Het achterlicht
La dynamo	La dinamo	Der Dynamo	Dynamo	De dynamo
Le catadioptrique	El catadióptrico	Der Reflektor	Reflector	De reflector
La sonnette	El timbre	Die Klingel	Bell	De bel
La manivelle	La biela	Die Tretkurbel	Crank	De crank
La pédale	El pedal	Das Pedal	Pedal	Het pedaal
Le guidon	El manillar	Der Lenker	Handlebars	Het stuur
La selle	El sillín	Der Sattel	Saddle	Het zadel
La tige de selle	La tija	Die Sattelstütze	Seat post	De zadelpen
La chaîne	La cadena	Die Kette	chain	De ketting
Le maillon de chaîne	El eslabón	Das Kettenschloss	Master link	De kettingschakel
Le plateau	El plato	Das Kettenblatt	Chainring	Het tandwiel
Le pignon	El piñón	Das Ritzel	Sprocket	Het kransje
Le frein	El freno	Die Bremse	Brake	De rem
Le patin de frein	La zapata	Der Bremsklotz	Brake pad	Het remblokje
Le disque de frein	El disco de freno	Die Bremsscheibe	Brake disc	De remschijf
Le câble de frein	El cable de freno	Das Bremskabel	Brake cable	De remkabel
Le changement de vitesses	La palanca de cambio	Die Gangschaltung	Gear lever	De versnelling
Le changement de vitesses dans le moyeu	El cambio interno	Die Nabenschaltung	Hub gear	De naafversnelling
Le changement de vitesses à dérailleur	El cambio externo	Die Kettenschaltung	Deraillleur gear	De derailleurversnelling
Le dérailleur	El desviador	Das Schwaltwerk	Deraillleur	De derailleur
Le câble de changement de vitesses	El cable de cambio de marchas	Der Schaltzug	Gear cable	De versnellingskabel
Le boulon	El tornillo	Die Schraube	Bolt	De schroef
L'écrou	La tuerca	Die Mutter	Nut	De moer
Le porte-bagages	El portaequipajes	Der Gepäckträger	Luggage carrier	De bagagedrager

## LES ACCESSOIRES

Français	Espagnol	Allemand	Anglais	Néerlandais
L'antivol	El candado antirrobo	Das Fahrradschloss	Bicycle lock	Het fietsslot
Le kit de réparation	La caja de parches	Das Flickzeug	Puncture repair kit	De bandenplakset
La pompe	El bombín	Die Luftpumpe	Bicycle pump	De fietspomp
La remorque de vélo	El remolque de bicicleta	Der Fahrradanhänger	Bicycle trailer	De fietsaanhanger
Le siège pour enfant	El asiento para niños	Der Kindersitz	Child seat	Het kinderzitje
Le casque	El casco de ciclista	Der Fahrradhelm	Helmet	De fietshelm
La sacoche	La alforja	Die Fahrradtasche	Bicycle bag	De fietstas
Le panier	La cesta	Der Fahrradkorb	basket	De fietsmand
Les pinces de pantalon	Las pinzas de pantalones	Die Hosensklammer	Trouser clips	De broekklem
Les outils	Las herramientas	Das Werkzeug	Tools	Het gereedschap
L'huile de chaîne	El aceite lubricante	Das Kettenöl	Bicycle oil	De kettingolie
Le tendeur	El pulpo	Der Spanngurt	Luggage strap	De snelbinder
Le gilet fluorescent	El chaleco de seguridad	Die Sicherheitsweste	Safety jacket	Het fluorescerend hesje
Le vêtement pluie	Las prendas impermeables	Das Regencape	Cape	De regenkleding

## EN VOYAGE

Français	Espagnol	Allemand	Anglais	Néerlandais
La location de vélos	El alquiler de bicicletas	Der Fahrradverleih	Cycle hire	De fietsverhuur
Le magasin de vélos	La tienda de bicicletas	Der Fahrradladen	Bicycle shop	De fietswinkel
Le compartiment vélos	El compartimento para bicicletas	Das Fahrradabteil	Bicycle compartment	Het fietscompartiment
Le billet vélo pour le train	El billete de ciclista para el tren	Die Fahrradkarte für den Zug	Bicycle ticket for the train	Het fietskaartje voor in de trein
La carte d'itinéraires cyclables	El mapa ciclista	Die Radwanderkarte	Cycle route map	De fietskaart
Le porte-carte	El portamapas	Der Kartenhalter	Map holder	De kaarthouder
Cassé	Roto	Kaputt	Broken	Kapot
Réparer	Reparar	Reparieren	To repair	Repareren

## TYPES DE VELOS

Français	Espagnol	Allemand	Anglais	Néerlandais
Le vélo pour dame	La bicicleta de mujer	Das Damenrad	Ladies'bike	De damesfiets
Le vélo pour homme	La bicicleta de hombre	Das herrenrad	Men's bike	De herenfiets
Le biporteur	La bicicleta de carga	Das Lasten-Zweirad	Delivery bike	De bakfiets
Le triporteur	El triciclo de carga	Das Lasten-Treirad	Delivery tricycle	De driewielbakfiets
Le tandem	El tándem	Das Tandem	Tandem	De tandem
Le vélo couché	La bicicleta reclinada	Das Liegerad	Recumbent bicycle	De liegfiets
Le vélo pour enfant	La bicicleta infantil	Das Kinderrad	Children's bike	De kinderfiets
Le vélo de course	La bicicleta de carreras	Das Rennrad	Racing bike	De racefiets
Le vélo électrique	La bicicleta eléctrica	Das Elektrorad	Electric bike	De elektrische fiets
Le VTT	La bicicleta de montaña	Das Mountainbike	Mountain bike	De mountainbike



# Schéma vélo légendé français-anglais

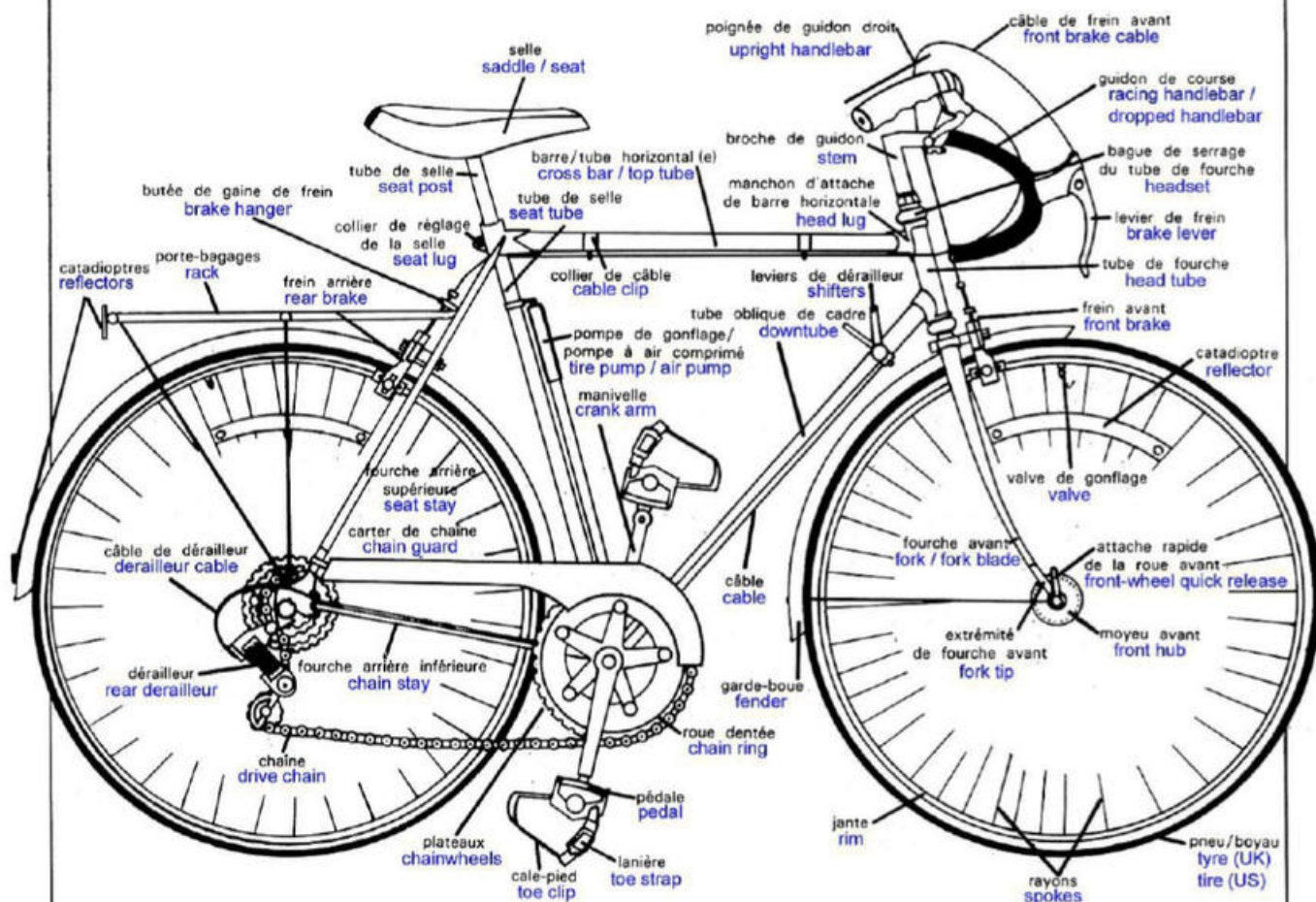
## Bicyclette

La présente illustration reprend divers éléments des modèles les plus populaires. Le cadre est l'armature qui porte les roues et les autres accessoires de la bicyclette.

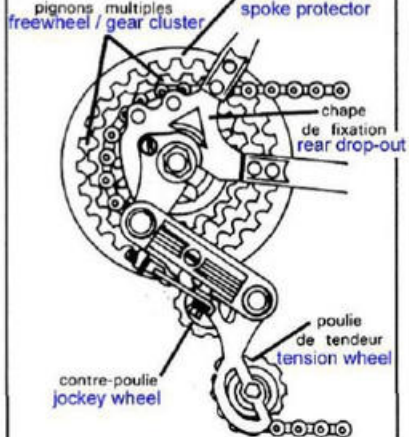
## Bicycle

This illustration combines elements from the most popular bicycles styles. The frame is the skeleton to which the wheels and other components are attached.

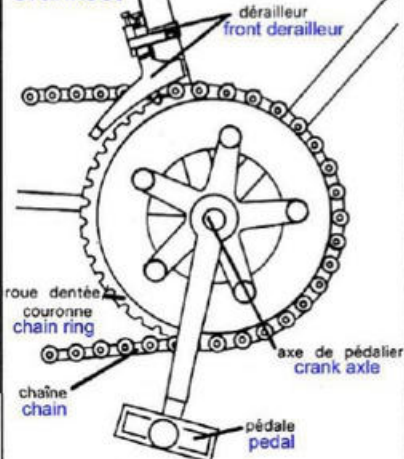
© cyclo-long-cours.fr



### Pignons de roue Rear Section



### Pédalier Crankset



### Frein à étrier Caliper Brake

